

# Arbeitsmarkt in Zahlen

Sperrfrist: 27.02.2014, 09:55 Uhr



**Arbeitsmarktreport  
Agentur für Arbeit Lüneburg – Uelzen  
Februar 2014**



**Bundesagentur für Arbeit**  
Statistik



## Impressum

<b>Reihe:</b>	Arbeitsmarkt in Zahlen
<b>Titel:</b>	Arbeitsmarktreport
<b>Region:</b>	Agentur für Arbeit Lüneburg – Uelzen
<b>Berichtsmonat:</b>	Februar 2014
<b>Periodizität:</b>	monatlich
<b>Hinweise:</b>	Sperrfrist: 27.02.2014, 09:55 Uhr
<b>Nächster Veröffentlichungstermin:</b>	01.04.2014
<b>Herausgeber:</b>	Bundesagentur für Arbeit Statistik
<b>Rückfragen an:</b>	Statistik-Service Nordost Spichernstr. 1 30161 Hannover
<b>E-Mail:</b>	<a href="mailto:Statistik-Service-Nordost@arbeitsagentur.de">Statistik-Service-Nordost@arbeitsagentur.de</a>
<b>Hotline:</b>	Tel.: 0511 / 919-3455
<b>Fax:</b>	Fax: 0511 / 919-4103456

## Weiterführende statistische Informationen

<b>Internet:</b>	<a href="http://statistik.arbeitsagentur.de">http://statistik.arbeitsagentur.de</a> Statistik nach Themen <a href="http://statistik.arbeitsagentur.de/Navigation/Statistik/Statistik-nach-Themen/Statistik-nach-Themen-Nav.html">http://statistik.arbeitsagentur.de/Navigation/Statistik/Statistik-nach-Themen/Statistik-nach-Themen-Nav.html</a> Aktuelle Daten
<b>Zitierhinweis:</b>	Statistik der Bundesagentur für Arbeit Arbeitsmarkt in Zahlen, Arbeitsmarktreport, Nürnberg, Februar 2014.

© Statistik der Bundesagentur für Arbeit

Der Inhalt unterliegt urheberrechtlichem Schutz.

Für nichtgewerbliche Zwecke sind Vervielfältigung und unentgeltliche Verbreitung, auch auszugsweise, mit genauer Quellenangabe gestattet.

Die Verbreitung, auch auszugsweise, über elektronische Systeme/Datenträger bedarf der vorherigen Zustimmung.

Alle übrigen Rechte vorbehalten.



## Abkürzungen und Zeichenerklärung

AA	Agentur für Arbeit
ABM	Arbeitsbeschaffungsmaßnahmen
AGH	Arbeitsgelegenheiten
BA	Bundesagentur für Arbeit
BSI	Beschäftigung schaffende Infrastrukturmaßnahmen
dar.	darunter
dav.	davon
GSt	Geschäftsstellenbezirk
IT	Informationstechnologie
PSA	Personal-Service-Agentur
SGB	Sozialgesetzbuch
zkT	zugelassene kommunale Träger
I	insgesamt
M	Männer
F	Frauen
MD	Monatsdurchschnitt
ME	Monatsende
MS	Monatssumme
MM	Monatsmitte
MA	Monatsanfang
JA	Jahresanfang
JD	Jahresdurchschnitt
JE	Jahresende
JS	Jahressumme
r	berichtigte Zahl
s	geschätzte Zahl
u	unzuverlässige oder ungewisse Daten
0	mehr als nichts, aber weniger als die Hälfte der kleinsten Einheit, die in der Tabelle zur Darstellung gebracht werden kann
-	nichts vorhanden
.	kein Nachweis vorhanden
...	Angaben fallen später an
*	Zahlenwerte kleiner 3 und korrespondierende Werte werden aus Datenschutzgründen nicht ausgewiesen
x	Nachweis nicht sinnvoll

Abweichungen in den Summen ergeben sich durch Runden der Zahlen.



## Inhaltsverzeichnis

### Arbeitsmarktreport

Agentur für Arbeit Lüneburg – Uelzen

Februar 2014

	<b>Seite</b>
Eckwerte des Arbeitsmarktes	<a href="#">5</a>
Eckwerte des Arbeitsmarktes im Rechtskreis SGB III	<a href="#">6</a>
Eckwerte des Arbeitsmarktes im Rechtskreis SGB II	<a href="#">7</a>
Komponenten der Unterbeschäftigung	<a href="#">8</a>
Komponenten der Unterbeschäftigung nach Rechtskreisen	<a href="#">9</a>
Bestand an Arbeitslosen nach Rechtskreisen	<a href="#">10</a>
Bestand an Arbeitslosen nach Personengruppen	<a href="#">11</a>
Zugang in und Abgang aus Arbeitslosigkeit	<a href="#">12</a>
Gemeldete Arbeitsstellen	<a href="#">13</a>
Bestand an Arbeitslosen und gemeldeten Arbeitsstellen nach Zielberufen	<a href="#">14</a>
Arbeitsmarktpolitische Maßnahmen	<a href="#">15</a>
Der Arbeitsmarkt nach Geschäftsstellenbezirken	<a href="#">16</a>
Geschäftsstellenbezirk Lüneburg	<a href="#">17</a>
Geschäftsstellenbezirk Buchholz	<a href="#">20</a>
Geschäftsstellenbezirk Winsen	<a href="#">23</a>
Geschäftsstellenbezirk Lüchow	<a href="#">26</a>
Geschäftsstellenbezirk Uelzen	<a href="#">29</a>

**Eckwerte des Arbeitsmarktes**
 Agentur für Arbeit Lüneburg – Uelzen  
 Februar 2014

Merkmale	Feb 2014	Jan 2014	Dez 2013	Veränderung gegenüber						
				Vormonat		Vorjahresmonat <sup>1)</sup>				
						Feb 2013		Jan 2013	Dez 2012	
				absolut	in %	absolut	in %	in %	in %	
<b>Bestand an Arbeitsuchenden</b>										
Insgesamt	30.466	30.123	29.769	343	1,1	336	1,1	0,7	-0,4	
<b>Bestand an Arbeitslosen</b>										
Insgesamt	19.169	18.972	17.469	197	1,0	467	2,5	1,6	2,0	
55,3% Männer	10.610	10.385	9.337	225	2,2	189	1,8	0,2	0,5	
44,7% Frauen	8.559	8.587	8.132	-28	-0,3	278	3,4	3,3	3,8	
9,8% 15 bis unter 25 Jahre	1.871	1.745	1.572	126	7,2	-9	-0,5	-3,1	-1,4	
1,7% dar. 15 bis unter 20 Jahre	335	311	306	24	7,7	53	18,8	10,3	9,3	
33,5% 50 Jahre und älter	6.426	6.378	5.910	48	0,8	515	8,7	8,3	8,5	
19,8% dar. 55 Jahre und älter	3.791	3.757	3.482	34	0,9	345	10,0	9,4	8,7	
31,3% Langzeitarbeitslose	5.993	5.965	5.796	28	0,5	162	2,8	0,9	3,5	
4,5% Schwerbehinderte	861	861	817	-	-	115	15,4	11,7	10,4	
10,1% Ausländer	1.933	1.890	1.748	43	2,3	210	12,2	9,2	9,1	
<b>Zugang an Arbeitslosen</b>										
Insgesamt	3.991	4.919	3.742	-928	-18,9	-251	-5,9	5,1	-1,6	
dar. aus Erwerbstätigkeit	1.564	2.666	1.537	-1.102	-41,3	-27	-1,7	-2,6	-11,6	
aus Ausbildung/sonst. Maßnahme	923	821	742	102	12,4	-164	-15,1	17,5	-2,4	
seit Jahresbeginn	8.910	4.919	48.134	x	x	-11	-0,1	5,1	-1,0	
<b>Abgang an Arbeitslosen</b>										
Insgesamt	3.788	3.453	3.294	335	9,7	-417	-9,9	10,2	-8,9	
dar. in Erwerbstätigkeit	1.186	1.146	887	40	3,5	-37	-3,0	9,4	-13,0	
in Ausbildung/sonst. Maßnahme	738	541	675	197	36,4	-225	-23,4	-3,6	-16,3	
seit Jahresbeginn	7.241	3.453	47.883	x	x	-96	-1,3	10,2	0,1	
<b>Arbeitslosenquoten bezogen auf</b>										
alle zivilen Erwerbspersonen	6,6	6,6	6,0	x	x	x	6,6	6,6	6,0	
dar. Männer	7,0	6,9	6,2	x	x	x	7,0	7,0	6,3	
Frauen	6,2	6,2	5,9	x	x	x	6,1	6,1	5,8	
15 bis unter 25 Jahre	6,4	5,9	5,4	x	x	x	6,5	6,2	5,5	
15 bis unter 20 Jahre	3,8	3,5	3,4	x	x	x	3,2	3,2	3,1	
50 bis unter 65 Jahre	7,4	7,4	6,8	x	x	x	7,2	7,2	6,7	
55 bis unter 65 Jahre	7,9	7,8	7,3	x	x	x	7,6	7,6	7,1	
Ausländer	17,7	17,3	16,0	x	x	x	17,3	17,4	16,1	
abhängige zivile Erwerbspersonen	7,4	7,3	6,7	x	x	x	7,3	7,3	6,7	
<b>Unterbeschäftigung</b>										
Arbeitslosigkeit im weiteren Sinne	20.476	20.169	18.739	307	1,5	408	2,0	1,3	2,3	
Unterbeschäftigung im engeren Sinne	23.317	22.852	21.596	465	2,0	97	0,4	0,0	0,5	
Unterbeschäftigung (ohne Kurzarbeit)	23.762	23.287	22.025	475	2,0	167	0,7	0,0	0,3	
Unterbeschäftigungsquote	8,1	8,0	7,5	x	x	x	8,2	8,1	7,6	
<b>Leistungsempfänger<sup>2)</sup></b>										
Arbeitslosengeld	7.192	7.064	6.202	128	1,8	-138	-1,9	-1,9	0,8	
erwerbsfähige Leistungsberechtigte	24.942	24.773	24.476	169	0,7	-513	-2,0	-2,0	-2,2	
nicht erwerbsfähige Leistungsberechtigte	10.049	9.990	9.963	59	0,6	-243	-2,4	-2,5	-2,3	
Bedarfsgemeinschaften	18.717	18.640	18.455	77	0,4	-318	-1,7	-1,3	-1,4	
<b>Gemeldete Arbeitsstellen</b>										
Zugang	951	846	879	105	12,4	2	0,2	50,8	11,3	
Zugang seit Jahresbeginn	1.797	846	11.223	x	x	287	19,0	50,8	-5,4	
Bestand	3.447	3.275	3.175	172	5,3	636	22,6	21,8	12,0	

1) Bei Quoten werden die Vorjahreswerte ausgewiesen.

© Statistik der Bundesagentur für Arbeit

2) Vorläufige, hochgerechnete Werte am aktuellen Rand (beim Arbeitslosengeld für die letzten zwei Monate, bei den SGB II-Daten für die letzten drei Monate).

**Eckwerte des Arbeitsmarktes im Rechtskreis SGB III**
 Agentur für Arbeit Lüneburg – Uelzen  
 Februar 2014

Merkmale	Feb 2014	Jan 2014	Dez 2013	Veränderung gegenüber						
				Vormonat		Vorjahresmonat <sup>1)</sup>				
						Feb 2013		Jan 2013	Dez 2012	
				absolut	in %	absolut	in %	in %	in %	
<b>Bestand an Arbeitsuchenden</b>										
Insgesamt	11.176	11.120	11.083	56	0,5	297	2,7	2,7	2,6	
<b>Bestand an Arbeitslosen</b>										
Insgesamt	7.311	7.192	6.172	119	1,7	13	0,2	-1,4	1,6	
55,5% Männer	4.061	3.920	3.192	141	3,6	-83	-2,0	-4,3	-2,4	
44,5% Frauen	3.250	3.272	2.980	-22	-0,7	96	3,0	2,3	6,3	
12,6% 15 bis unter 25 Jahre	920	819	687	101	12,3	-45	-4,7	-11,4	-5,8	
1,5% dar. 15 bis unter 20 Jahre	113	92	89	21	22,8	17	17,7	4,5	8,5	
37,3% 50 Jahre und älter	2.727	2.728	2.435	-1	-0,0	89	3,4	2,5	4,5	
25,0% dar. 55 Jahre und älter	1.826	1.818	1.659	8	0,4	61	3,5	2,5	3,6	
10,7% Langzeitarbeitslose	781	789	798	-8	-1,0	-49	-5,9	-6,0	8,0	
5,0% Schwerbehinderte	366	360	348	6	1,7	60	19,6	12,9	18,4	
6,1% Ausländer	443	434	364	9	2,1	69	18,4	13,0	15,6	
<b>Zugang an Arbeitslosen</b>										
Insgesamt	1.964	2.740	1.725	-776	-28,3	42	2,2	0,4	0,3	
dar. aus Erwerbstätigkeit	1.096	2.051	1.067	-955	-46,6	-6	-0,5	-3,7	-9,7	
aus Ausbildung/sonst. Maßnahme	527	370	338	157	42,4	59	12,6	32,6	28,5	
seit Jahresbeginn	4.704	2.740	22.553	x	x	53	1,1	0,4	0,7	
<b>Abgang an Arbeitslosen</b>										
Insgesamt	1.725	1.632	1.422	93	5,7	-47	-2,7	17,7	1,3	
dar. in Erwerbstätigkeit	789	833	560	-44	-5,3	-28	-3,4	14,4	-9,2	
in Ausbildung/sonst. Maßnahme	354	225	332	129	57,3	7	2,0	27,1	27,2	
seit Jahresbeginn	3.357	1.632	21.257	x	x	199	6,3	17,7	5,0	
<b>Arbeitslosenquoten bezogen auf</b>										
alle zivilen Erwerbspersonen	2,5	2,5	2,1	x	x	x	2,6	2,6	2,1	
dar. Männer	2,7	2,6	2,1	x	x	x	2,8	2,8	2,2	
Frauen	2,3	2,4	2,2	x	x	x	2,3	2,4	2,1	
15 bis unter 25 Jahre	3,1	2,8	2,3	x	x	x	3,3	3,2	2,5	
15 bis unter 20 Jahre	1,3	1,0	1,0	x	x	x	1,1	1,0	0,9	
50 bis unter 65 Jahre	3,1	3,1	2,8	x	x	x	3,2	3,3	2,9	
55 bis unter 65 Jahre	3,8	3,8	3,5	x	x	x	3,9	3,9	3,5	
Ausländer	4,1	4,0	3,3	x	x	x	3,8	3,9	3,2	
abhängige zivile Erwerbspersonen	2,8	2,8	2,4	x	x	x	2,8	2,8	2,4	
<b>Unterbeschäftigung</b>										
Arbeitslosigkeit im weiteren Sinne	7.571	7.376	6.405	195	2,6	138	1,9	-0,0	3,1	
Unterbeschäftigung im engeren Sinne	8.505	8.297	7.357	208	2,5	262	3,2	2,6	5,6	
Unterbeschäftigung (ohne Kurzarbeit)	8.934	8.714	7.760	220	2,5	346	4,0	2,7	4,7	
Unterbeschäftigungsquote	3,1	3,0	2,6	x	x	x	3,0	2,9	2,6	
<b>Leistungsempfänger</b>										
Arbeitslosengeld <sup>2)</sup>	7.192	7.064	6.202	128	1,8	-138	-1,9	-1,9	0,8	

1) Bei Quoten werden die Vorjahreswerte ausgewiesen.

© Statistik der Bundesagentur für Arbeit

Die Differenzierung nach Rechtskreisen basiert auf anteiligen Quoten der Arbeitslosen in den beiden Rechtskreisen,

d.h. die Basis ist jeweils gleich und in der Summe ergibt sich die Arbeitslosenquote insgesamt. Abweichungen in der Summe sind rundungsbedingt.

2) Vorläufige, hochgerechnete Werte für Januar 2014 und Februar 2014; ohne Arbeitslosengeld bei Weiterbildung.

**Eckwerte des Arbeitsmarktes im Rechtskreis SGB II**
 Agentur für Arbeit Lüneburg – Uelzen  
 Februar 2014

Merkmale	Feb 2014	Jan 2014	Dez 2013	Veränderung gegenüber					
				Vormonat		Vorjahresmonat <sup>1)</sup>			
						Feb 2013		Jan 2013	Dez 2012
				absolut	in %	absolut	in %	in %	in %
<b>Bestand an Arbeitsuchenden</b>									
Insgesamt	19.290	19.003	18.686	287	1,5	39	0,2	-0,3	-2,0
<b>Bestand an Arbeitslosen</b>									
Insgesamt	11.858	11.780	11.297	78	0,7	454	4,0	3,5	2,2
55,2% Männer	6.549	6.465	6.145	84	1,3	272	4,3	3,1	2,0
44,8% Frauen	5.309	5.315	5.152	-6	-0,1	182	3,5	3,9	2,5
8,0% 15 bis unter 25 Jahre	951	926	885	25	2,7	36	3,9	5,6	2,3
1,9% dar. 15 bis unter 20 Jahre	222	219	217	3	1,4	36	19,4	12,9	9,6
31,2% 50 Jahre und älter	3.699	3.650	3.475	49	1,3	426	13,0	13,1	11,5
16,6% dar. 55 Jahre und älter	1.965	1.939	1.823	26	1,3	284	16,9	16,8	13,9
44,0% Langzeitarbeitslose	5.212	5.176	4.998	36	0,7	211	4,2	2,1	2,8
4,2% Schwerbehinderte	495	501	469	-6	-1,2	55	12,5	10,8	5,2
12,6% Ausländer	1.490	1.456	1.384	34	2,3	141	10,5	8,2	7,5
<b>Zugang an Arbeitslosen</b>									
Insgesamt	2.027	2.179	2.017	-152	-7,0	-293	-12,6	11,7	-3,2
dar. aus Erwerbstätigkeit	468	615	470	-147	-23,9	-21	-4,3	1,2	-15,5
aus Ausbildung/sonst. Maßnahme	396	451	404	-55	-12,2	-223	-36,0	7,4	-18,7
seit Jahresbeginn	4.206	2.179	25.581	x	x	-64	-1,5	11,7	-2,5
<b>Abgang an Arbeitslosen</b>									
Insgesamt	2.063	1.821	1.872	242	13,3	-370	-15,2	4,3	-15,3
dar. in Erwerbstätigkeit	397	313	327	84	26,8	-9	-2,2	-2,2	-18,7
in Ausbildung/sonst. Maßnahme	384	316	343	68	21,5	-232	-37,7	-17,7	-37,1
seit Jahresbeginn	3.884	1.821	26.626	x	x	-295	-7,1	4,3	-3,4
<b>Arbeitslosenquoten bezogen auf</b>									
alle zivilen Erwerbspersonen	4,1	4,1	3,9	x	x	x	4,0	4,0	3,9
dar. Männer	4,4	4,3	4,1	x	x	x	4,2	4,2	4,1
Frauen	3,8	3,8	3,7	x	x	x	3,8	3,8	3,7
15 bis unter 25 Jahre	3,2	3,2	3,0	x	x	x	3,1	3,0	3,0
15 bis unter 20 Jahre	2,5	2,5	2,4	x	x	x	2,1	2,2	2,2
50 bis unter 65 Jahre	4,3	4,2	4,0	x	x	x	4,0	4,0	3,8
55 bis unter 65 Jahre	4,1	4,1	3,8	x	x	x	3,7	3,7	3,5
Ausländer	13,7	13,3	12,7	x	x	x	13,5	13,5	12,9
abhängige zivile Erwerbspersonen	4,6	4,5	4,3	x	x	x	4,4	4,4	4,3
<b>Unterbeschäftigung</b>									
Arbeitslosigkeit im weiteren Sinne	12.905	12.793	12.334	112	0,9	270	2,1	2,1	1,9
Unterbeschäftigung im engeren Sinne	14.812	14.554	14.239	258	1,8	-165	-1,1	-1,4	-2,0
Unterbeschäftigung (ohne Kurzarbeit)	14.828	14.572	14.265	256	1,8	-179	-1,2	-1,5	-2,0
Unterbeschäftigungsquote	5,1	5,0	4,9	x	x	x	5,2	5,1	5,0
<b>Leistungsempfänger</b>									
erwerbsfähige Leistungsberechtigte <sup>2)</sup>	24.942	24.773	24.476	169	0,7	-513	-2,0	-2,0	-2,2
nicht erwerbsfähige Leistungsberechtigte <sup>2)</sup>	10.049	9.990	9.963	59	0,6	-243	-2,4	-2,5	-2,3
Bedarfsgemeinschaften <sup>2)</sup>	18.717	18.640	18.455	77	0,4	-318	-1,7	-1,3	-1,4

1) Bei Quoten werden die Vorjahreswerte ausgewiesen.

© Statistik der Bundesagentur für Arbeit

Die Differenzierung nach Rechtskreisen basiert auf anteiligen Quoten der Arbeitslosen in den beiden Rechtskreisen,

d.h. die Basis ist jeweils gleich und in der Summe ergibt sich die Arbeitslosenquote insgesamt. Abweichungen in der Summe sind rundungsbedingt.

2) Vorläufige, hochgerechnete Werte für Dezember 2013 bis Februar 2014.

[zurück zum Inhalt](#)

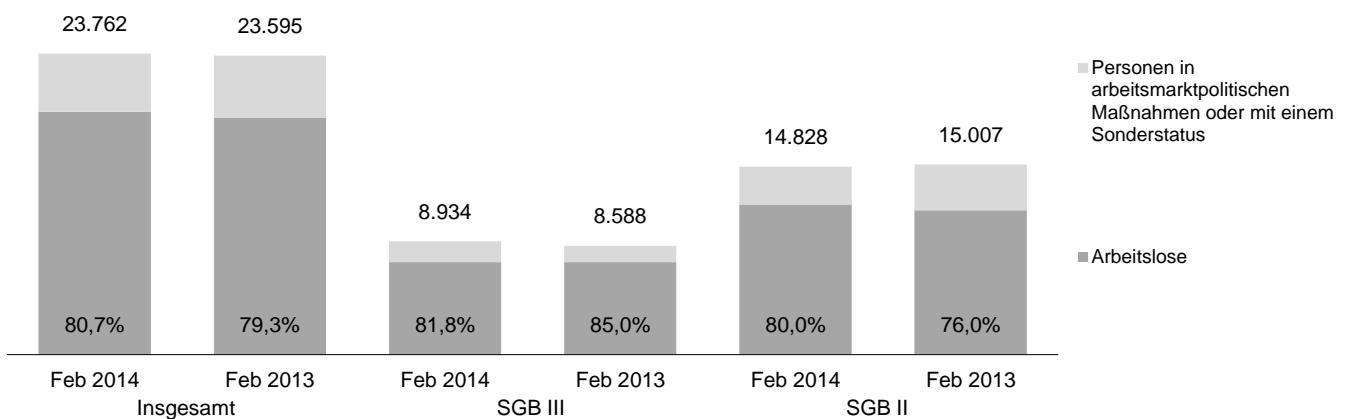
## Komponenten der Unterbeschäftigung

Agentur für Arbeit Lüneburg – Uelzen

Februar 2014

In der Unterbeschäftigung werden zusätzlich zu den registrierten Arbeitslosen auch die Personen abgebildet, die nicht als arbeitslos gelten, weil sie Teilnehmer an einer Maßnahme der Arbeitsmarktpolitik oder in einem arbeitsmarktbedingten Sonderstatus sind. Diese Personen werden zur Unterbeschäftigung gerechnet, weil sie für Menschen stehen, denen ein reguläres Beschäftigungsverhältnis fehlt. Es wird unterstellt, dass ohne den Einsatz dieser Maßnahmen bzw. ohne die Zuweisung zu einem Sonderstatus die Arbeitslosigkeit entsprechend höher ausfallen würde. Mit dem Konzept der Unterbeschäftigung werden Defizite an regulärer Beschäftigung umfassender erfasst und realwirtschaftliche bedingte Einflüsse auf den Arbeitsmarkt besser erkannt. Zudem können die direkten Auswirkungen der Arbeitsmarktpolitik auf die Arbeitslosenzahlen nachvollzogen werden.

### Komponenten der Unterbeschäftigung



Komponenten der Unterbeschäftigung <sup>1)</sup>	Feb 2014	Jan 2014	Veränderung gegenüber					
			Vormonat		Vorjahresmonat <sup>2)</sup>			
			absolut	in %	absolut	in %	Jan 2013	Dez 2012
<b>Arbeitslosigkeit</b>	19.169	18.972	197	1,0	467	2,5	1,6	2,0
<b>+ Personen, die im weiteren Sinne arbeitslos sind</b>	1.307	1.197	110	9,2	-59	-4,3	-3,2	6,2
Aktivierung und berufliche Eingliederung	825	715	110	15,4	-94	-10,2	-10,5	1,4
Sonderregelung für Ältere (§ 53a SGB II)	482	482	-	-	35	7,8	10,0	14,6
<b>= Arbeitslosigkeit im weiteren Sinne</b>	20.476	20.169	307	1,5	408	2,0	1,3	2,3
<b>+ Personen, die nah am Arbeitslosenstatus sind</b>	2.841	2.683	158	5,9	-311	-9,9	-8,5	-9,8
Berufliche Weiterbildung inkl. Förd. behindert. Menschen	958	1.009	-51	-5,1	29	3,1	11,9	10,2
Arbeitsgelegenheiten	159	144	15	10,4	-57	-26,4	-25,4	-29,6
Fremdförderung	690	608	82	13,5	-20	-2,8	-13,3	-4,3
Beschäftigungsphase Bürgerarbeit	76	81	-5	-6,2	-8	-9,5	-3,6	-3,5
Arbeitsbeschaffungsmaßnahmen	-	-	-	x	-	x	x	x
Förderung von Arbeitsverhältnissen	-	-	-	x	-	x	x	x
Beschäftigungszuschuss	5	5	-	-	-1	-16,7	-16,7	20,0
Sonderregelungen für Ältere (§ 428 SGB III / § 65 Abs.4.SGB II / § 252 Abs. 8 SGB VI)	237	260	-23	-8,8	-274	-53,6	-51,7	-49,2
kurzfristige Arbeitsunfähigkeit	716	576	140	24,3	20	2,9	13,6	-2,7
<b>= Unterbeschäftigung im engeren Sinne</b>	23.317	22.852	465	2,0	97	0,4	0,0	0,5
<b>+ Personen, die fern vom Arbeitslosenstatus sind, in Maßnahmen, die gesamtwirtschaftlich entlasten</b>	445	435	10	2,3	70	18,7	1,2	-9,5
Gründungszuschuss	287	275	12	4,4	137	91,3	39,6	7,1
Einstiegsgeld - Variante: Selbständigkeit	16	18	-2	-11,1	-14	-46,7	-40,0	-13,3
Altersteilzeit	142	142	-	-	-53	-27,2	-30,0	-28,2
<b>= Unterbeschäftigung (ohne Kurzarbeit)</b>	23.762	23.287	475	2,0	167	0,7	0,0	0,3
<b>Unterbeschäftigungsquote</b>	8,1	8,0	x	x	x	8,2	8,1	7,6
<b>Anteil der Arbeitslosigkeit an der Unterbeschäftigung</b>	80,7	81,5	x	x	x	79,3	80,2	78,0

1) Am aktuellen Rand vorläufige und hochgerechnete Werte. Aufgrund des Hochrechnungsverfahrens sind rundungsbedingte Abweichungen zu anderen Auswertungen möglich.

2) Bei Quoten und Anteilen werden die entsprechenden Vorjahreswerte ausgewiesen.



**Komponenten der Unterbeschäftigung nach Rechtskreisen**

Agentur für Arbeit Lüneburg – Uelzen

Februar 2014

Komponenten der Unterbeschäftigung <sup>1)</sup>	Feb 2014	Jan 2014	Veränderung gegenüber						
			Vormonat		Vorjahresmonat <sup>2)</sup>				
			absolut	in %	Feb 2013	Jan 2013	Dez 2012	in %	
<b>Rechtskreis SGB III</b>									
<b>Arbeitslosigkeit</b>	7.311	7.192	119	1,7	13	0,2	-1,4	1,6	
<b>+ Personen, die im weiteren Sinne arbeitslos sind</b>	260	184	76	41,3	125	92,6	114,0	68,8	
Aktivierung und berufliche Eingliederung	260	184	76	41,3	125	92,6	114,0	68,8	
Sonderregelung für Ältere (§ 53a SGB II)	-	-	-	x	-	x	x	x	
<b>= Arbeitslosigkeit im weiteren Sinne</b>	7.571	7.376	195	2,6	138	1,9	-0,0	3,1	
<b>+ Personen, die nah am Arbeitslosenstatus sind</b>	934	921	13	1,4	124	15,3	29,9	26,4	
Berufliche Weiterbildung inkl. Förd. behindert. Menschen	691	720	-29	-4,0	144	26,3	46,0	45,3	
Arbeitsgelegenheiten	-	-	-	x	-	x	x	x	
Fremdförderung	35	35	-	-	6	20,7	-5,4	-13,2	
Beschäftigungsphase Bürgerarbeit	-	-	-	x	-	x	x	x	
Arbeitsbeschaffungsmaßnahmen	-	-	-	x	-	x	x	x	
Förderung von Arbeitsverhältnissen	-	-	-	x	-	x	x	x	
Beschäftigungszuschuss	-	-	-	x	-	x	x	x	
Sonderregelungen für Ältere	-	-	-	x	-	x	x	x	
(§ 428 SGB III / § 65 Abs.4.SGB II / § 252 Abs. 8 SGB VI)	17	22	-5	-22,7	-29	-63,0	-53,2	-48,1	
kurzfristige Arbeitsunfähigkeit	191	144	47	32,6	3	1,6	9,1	-0,6	
<b>= Unterbeschäftigung im engeren Sinne</b>	8.505	8.297	208	2,5	262	3,2	2,6	5,6	
<b>+ Personen, die fern vom Arbeitslosenstatus sind, in Maßnahmen, die gesamtwirtschaftlich entlasten</b>	429	417	12	2,9	84	24,3	4,3	-9,2	
Gründungszuschuss	287	275	12	4,4	137	91,3	39,6	7,1	
Einstiegsgeld - Variante: Selbständigkeit	-	-	-	x	-	x	x	x	
Altersteilzeit	142	142	-	-	-53	-27,2	-30,0	-28,2	
<b>= Unterbeschäftigung (ohne Kurzarbeit)</b>	8.934	8.714	220	2,5	346	4,0	2,7	4,7	
Unterbeschäftigungsquote	3,1	3,0	x	x	x	3,0	2,9	2,6	
Anteil der Arbeitslosigkeit an der Unterbeschäftigung	81,8	82,5	x	x	x	85,0	85,9	82,0	
<b>Rechtskreis SGB II</b>									
<b>Arbeitslosigkeit</b>	11.858	11.780	78	0,7	454	4,0	3,5	2,2	
<b>+ Personen, die im weiteren Sinne arbeitslos sind</b>	1.047	1.013	34	3,4	-184	-14,9	-12,0	-2,0	
Aktivierung und berufliche Eingliederung	565	531	34	6,4	-219	-27,9	-25,5	-13,4	
Sonderregelung für Ältere (§ 53a SGB II)	482	482	-	-	35	7,8	10,0	14,6	
<b>= Arbeitslosigkeit im weiteren Sinne</b>	12.905	12.793	112	0,9	270	2,1	2,1	1,9	
<b>+ Personen, die nah am Arbeitslosenstatus sind</b>	1.907	1.761	146	8,3	-435	-18,6	-20,7	-21,2	
Berufliche Weiterbildung inkl. Förd. behindert. Menschen	267	288	-21	-7,3	-115	-30,1	-29,6	-30,9	
Arbeitsgelegenheiten	159	144	15	10,4	-57	-26,4	-25,4	-29,6	
Fremdförderung	655	573	82	14,3	-26	-3,8	-13,7	-3,8	
Beschäftigungsphase Bürgerarbeit	76	81	-5	-6,2	-8	-9,5	-3,6	-3,5	
Arbeitsbeschaffungsmaßnahmen	-	-	-	x	-	x	x	x	
Förderung von Arbeitsverhältnissen	-	-	-	x	-	x	x	x	
Beschäftigungszuschuss	5	5	-	-	-1	-16,7	-16,7	20,0	
Sonderregelungen für Ältere	-	-	-	x	-	x	x	x	
(§ 428 SGB III / § 65 Abs.4.SGB II / § 252 Abs. 8 SGB VI)	220	238	-18	-7,6	-245	-52,7	-51,5	-49,3	
kurzfristige Arbeitsunfähigkeit	525	432	93	21,5	17	3,3	15,2	-3,4	
<b>= Unterbeschäftigung im engeren Sinne</b>	14.812	14.554	258	1,8	-165	-1,1	-1,4	-2,0	
<b>+ Personen, die fern vom Arbeitslosenstatus sind, in Maßnahmen, die gesamtwirtschaftlich entlasten</b>	16	18	-2	-11,1	-14	-46,7	-40,0	-13,3	
Gründungszuschuss	-	-	-	x	-	x	x	x	
Einstiegsgeld - Variante: Selbständigkeit	16	18	-2	-11,1	-14	-46,7	-40,0	-13,3	
Altersteilzeit	-	-	-	x	-	x	x	x	
<b>= Unterbeschäftigung (ohne Kurzarbeit)</b>	14.828	14.572	256	1,8	-179	-1,2	-1,5	-2,0	
Unterbeschäftigungsquote	5,1	5,0	x	x	x	5,2	5,1	5,0	
Anteil der Arbeitslosigkeit an der Unterbeschäftigung	80,0	80,8	x	x	x	76,0	77,0	75,9	

1) Am aktuellen Rand vorläufige und hochgerechnete Werte. Aufgrund des Hochrechnungsverfahrens sind rundungsbedingte Abweichungen zu anderen Auswertungen möglich.

2) Bei Quoten und Anteilen werden die entsprechenden Vorjahreswerte ausgewiesen.

[zurück zum Inhalt](#)

## Bestand an Arbeitslosen nach Rechtskreisen

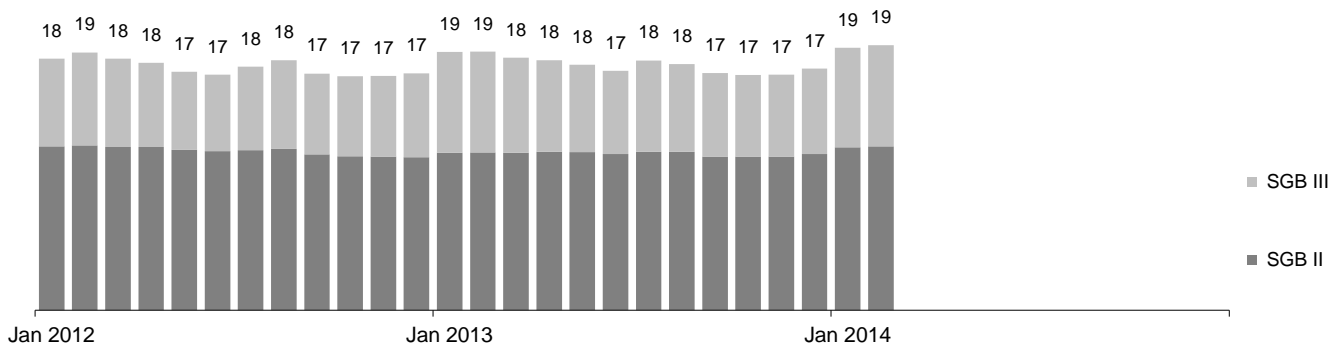
Agentur für Arbeit Lüneburg – Uelzen

Februar 2014

Die Arbeitslosigkeit ist im Februar um 197 auf 19.169 gestiegen. Im Vergleich zum Vorjahresmonat gab es 467 Arbeitslose mehr. Die Arbeitslosenquote auf Basis aller zivilen Erwerbspersonen betrug im Februar 6,6%; sie war damit genau so hoch wie im Vorjahresmonat.

Im Rechtskreis SGB III lag die Arbeitslosigkeit bei 7.311, das sind 119 mehr als im Vormonat und 13 mehr als im Vorjahr. Die anteilige SGB III-Arbeitslosenquote lag bei 2,5%. Im Rechtskreis SGB II gab es 11.858 Arbeitslose, das ist ein Plus von 78 gegenüber Januar; im Vergleich zum Februar 2013 waren es 454 Arbeitslose mehr. Die anteilige SGB II-Arbeitslosenquote betrug 4,1%.

### Entwicklung des Bestandes an Arbeitslosen nach Rechtskreisen (in Tausend)



Bestand an Arbeitslosen	Feb 2014	Veränderung gegenüber				Arbeitslosenquote <sup>1)</sup>		
		Vormonat		Vorjahresmonat		Feb 2014	Vormonat	Vorjahr
		absolut	in %	absolut	in %	in %		
		1	2	3	4	5	6	7
<b>Insgesamt</b>	19.169	197	1,0	467	2,5	6,6	6,6	6,6
Männer	10.610	225	2,2	189	1,8	7,0	6,9	7,0
Frauen	8.559	-28	-0,3	278	3,4	6,2	6,2	6,1
15 bis unter 25 Jahre	1.871	126	7,2	-9	-0,5	6,4	5,9	6,5
15 bis unter 20 Jahre	335	24	7,7	53	18,8	3,8	3,5	3,2
50 Jahre und älter	6.426	48	0,8	515	8,7	7,4	7,4	7,2
55 Jahre und älter	3.791	34	0,9	345	10,0	7,9	7,8	7,6
Deutsche	17.210	151	0,9	254	1,5	6,2	6,1	6,2
Ausländer	1.933	43	2,3	210	12,2	17,7	17,3	17,3
<b>Rechtskreis SGB III</b>	7.311	119	1,7	13	0,2	2,5	2,5	2,6
Männer	4.061	141	3,6	-83	-2,0	2,7	2,6	2,8
Frauen	3.250	-22	-0,7	96	3,0	2,3	2,4	2,3
15 bis unter 25 Jahre	920	101	12,3	-45	-4,7	3,1	2,8	3,3
15 bis unter 20 Jahre	113	21	22,8	17	17,7	1,3	1,0	1,1
50 Jahre und älter	2.727	-1	-0,0	89	3,4	3,1	3,1	3,2
55 Jahre und älter	1.826	8	0,4	61	3,5	3,8	3,8	3,9
Deutsche	6.864	107	1,6	-54	-0,8	2,5	2,4	2,5
Ausländer	443	9	2,1	69	18,4	4,1	4,0	3,8
<b>Rechtskreis SGB II</b>	11.858	78	0,7	454	4,0	4,1	4,1	4,0
Männer	6.549	84	1,3	272	4,3	4,4	4,3	4,2
Frauen	5.309	-6	-0,1	182	3,5	3,8	3,8	3,8
15 bis unter 25 Jahre	951	25	2,7	36	3,9	3,2	3,2	3,1
15 bis unter 20 Jahre	222	3	1,4	36	19,4	2,5	2,5	2,1
50 Jahre und älter	3.699	49	1,3	426	13,0	4,3	4,2	4,0
55 Jahre und älter	1.965	26	1,3	284	16,9	4,1	4,1	3,7
Deutsche	10.346	44	0,4	308	3,1	3,7	3,7	3,7
Ausländer	1.490	34	2,3	141	10,5	13,7	13,3	13,5

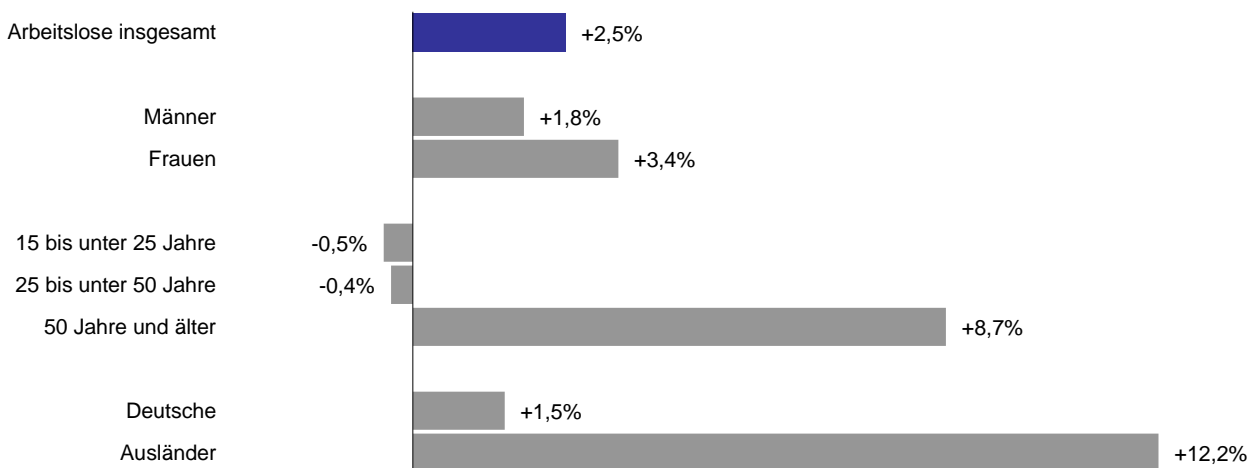
1) Bezogen auf alle zivilen Erwerbspersonen. Quoten für ältere Arbeitslose beziehen sich stets auf Personen bis unter 65 Jahre. Die Differenzierung nach Rechtskreisen basiert auf anteiligen Quoten der Arbeitslosen beider Rechtskreise, d.h. die Basis ist jeweils gleich und in der Summe ergibt sich die Arbeitslosenquote insgesamt; Abweichungen in der Summe sind rundungsbedingt.

## Bestand an Arbeitslosen nach Personengruppen

Agentur für Arbeit Lüneburg – Uelzen  
Februar 2014

Nach Personengruppen entwickelte sich die Arbeitslosigkeit unterschiedlich. Die Spanne der Veränderungen reicht im Februar von -0,5% bei 15- bis unter 25-Jährigen bis +12% bei Ausländern. Auch der Anteil der ausgewählten Personengruppen am Arbeitslosenbestand ist unterschiedlich groß. Bei der Interpretation der Daten ist zu berücksichtigen, dass Mehrfachzählungen möglich sind, da ein Arbeitsloser in der Regel mehreren der hier abgebildeten Personengruppen angehört. Somit kann die individuelle Situation von Arbeitslosen von der Entwicklung der jeweiligen Personengruppe abweichen.

### Veränderung der Arbeitslosigkeit ausgewählter Personengruppen gegenüber dem Vorjahresmonat



### Anteil ausgewählter Personengruppen an allen Arbeitslosen nach Rechtskreisen

	Männer	Frauen
Insgesamt	55,3%	44,7%
SGB III	55,5%	44,5%
SGB II	55,2%	44,8%

	Deutsche	Ausländer
Insgesamt	89,8%	10,1%
SGB III	93,9%	6,1%
SGB II	87,2%	12,6%

	15 bis unter 25 Jahre	25 bis unter 50 Jahre	50 Jahre und älter
Insgesamt	9,8%	56,7%	33,5%
SGB III	12,6%	50,1%	37,3%
SGB II	8,0%	60,8%	31,2%

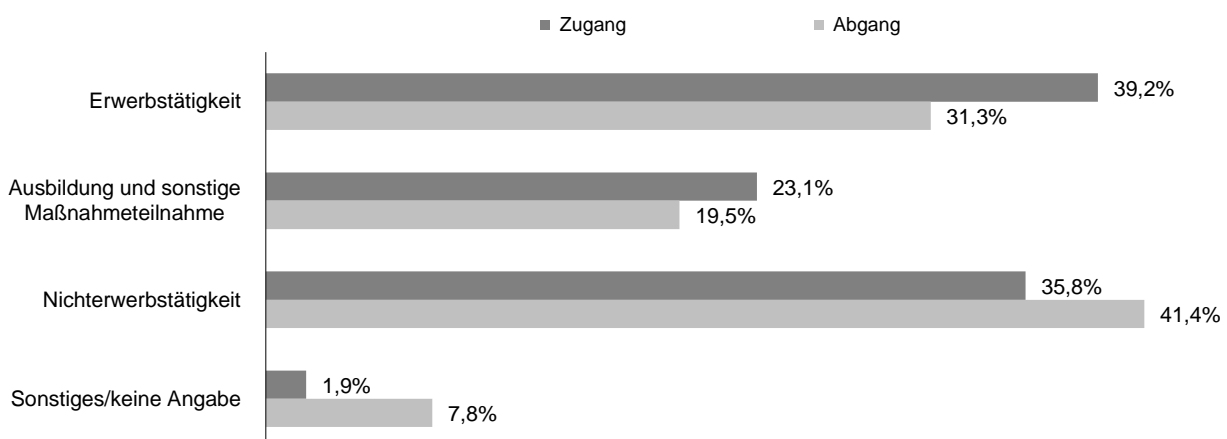
## Zugang in und Abgang aus Arbeitslosigkeit

Agentur für Arbeit Lüneburg – Uelzen

Februar 2014

Arbeitslosigkeit ist kein fester Block, vielmehr gibt es auf dem Arbeitsmarkt viel Bewegung. Im Februar meldeten sich 3.991 Personen (neu oder erneut) arbeitslos, das waren 251 weniger als vor einem Jahr. Gleichzeitig beendeten 3.788 Personen ihre Arbeitslosigkeit, 417 weniger als im Februar 2013. Seit Jahresbeginn gab es 8.910 Zugänge von Arbeitslosen, die Veränderung zum gleichen Zeitraum des Vorjahres ist nur gering (-11). Dem gegenüber stehen 7.241 Abmeldungen von Arbeitslosen, im Vergleich zum Vorjahreszeitraum ist das eine Abnahme von 96 Abmeldungen. Im Februar meldeten sich 1.564 zuvor erwerbstätige Personen arbeitslos, 27 weniger als vor einem Jahr. Durch Aufnahme einer Erwerbstätigkeit konnten in diesem Monat 1.186 Personen ihre Arbeitslosigkeit beenden, 37 weniger als vor einem Jahr.

### Anteil ausgewählter Zu- und Abgangsstrukturen an allen Zugängen in und Abgängen aus Arbeitslosigkeit



Zugangs- und Abgangsstrukturen	Feb 2014	Veränderung gegenüber				seit Jahresbeginn	Veränderung gegenüber Vorjahreszeitraum	
		Vormonat		Vorjahresmonat			absolut	in %
		absolut	in %	absolut	in %			
1	2	3	4	5	6	7	8	
<b>Zugang an Arbeitslosen insgesamt</b>	3.991	-928	-18,9	-251	-5,9	8.910	-11	-0,1
Erwerbstätigkeit (ohne Ausbildung)	1.564	-1.102	-41,3	-27	-1,7	4.230	-99	-2,3
dar. Beschäftigung am 1. Arbeitsmarkt	1.434	-1.025	-41,7	-7	-0,5	3.893	-71	-1,8
Beschäftigung am 2. Arbeitsmarkt	24	-54	-69,2	-6	-20,0	102	-33	-24,4
Selbständigkeit	92	-28	-23,3	-11	-10,7	212	9	4,4
Ausbildung und sonstige Maßnahmeteilnahme	923	102	12,4	-164	-15,1	1.744	-42	-2,4
Nichterwerbstätigkeit	1.428	69	5,1	-32	-2,2	2.787	160	6,1
dar. Arbeitsunfähigkeit	921	49	5,6	-44	-4,6	1.793	30	1,7
fehlende Verfügbarkeit/Mitwirkung	466	25	5,7	24	5,4	907	130	16,7
Sonstiges/keine Angabe	76	3	4,1	-28	-26,9	149	-30	-16,8
<b>Abgang an Arbeitslosen insgesamt</b>	3.788	335	9,7	-417	-9,9	7.241	-96	-1,3
Erwerbstätigkeit (ohne Ausbildung)	1.186	40	3,5	-37	-3,0	2.332	61	2,7
dar. Beschäftigung am 1. Arbeitsmarkt	1.023	17	1,7	-82	-7,4	2.029	7	0,3
Beschäftigung am 2. Arbeitsmarkt	39	19	95,0	1	2,6	59	-16	-21,3
Selbständigkeit	119	17	16,7	41	52,6	221	64	40,8
Ausbildung und sonstige Maßnahmeteilnahme	738	197	36,4	-225	-23,4	1.279	-245	-16,1
Nichterwerbstätigkeit	1.567	85	5,7	-117	-6,9	3.049	83	2,8
dar. Arbeitsunfähigkeit	1.062	145	15,8	-152	-12,5	1.979	-25	-1,2
fehlende Verfügbarkeit/Mitwirkung	374	-41	-9,9	7	1,9	789	31	4,1
Sonstiges/keine Angabe	297	13	4,6	-38	-11,3	581	5	0,9

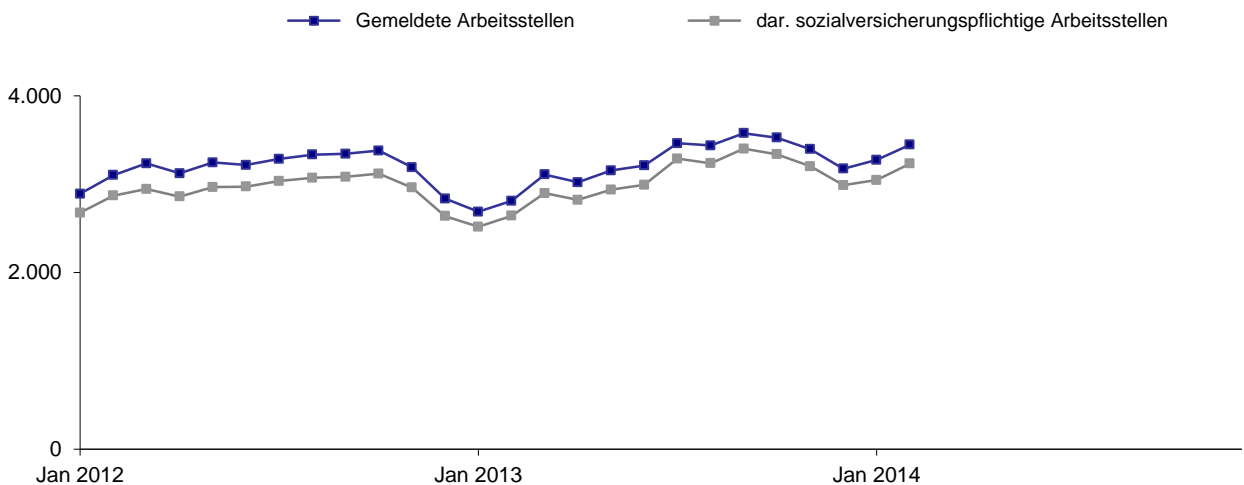
[zurück zum Inhalt](#)

## Gemeldete Arbeitsstellen

Agentur für Arbeit Lüneburg – Uelzen  
Februar 2014

Im Bezirk der Agentur für Arbeit Lüneburg – Uelzen waren im Februar 3.447 Arbeitsstellen gemeldet, gegenüber Januar ist das ein Plus von 172. Im Vergleich zum Vorjahresmonat gab es 636 Stellen mehr. Arbeitgeber meldeten im Februar 951 Arbeitsstellen, etwa so viele wie vor einem Jahr (+2). Seit Jahresbeginn sind 1.797 Stellen eingegangen, gegenüber dem Vorjahreszeitraum ist das ein Zuwachs von 287 oder 19%. Im Februar wurden 763 Arbeitsstellen abgemeldet, 83 weniger als im Vorjahr. Von Januar bis Februar gab es insgesamt 1.505 Stellenabgänge, im Vergleich zum Vorjahreszeitraum ist das eine Abnahme von 54 oder 3%.

### Entwicklung des Bestandes an gemeldeten Arbeitsstellen



Gemeldete Arbeitsstellen	Feb 2014	Veränderung gegenüber				seit Jahresbeginn <sup>1)</sup>	Veränderung gegenüber	
		Vormonat		Vorjahresmonat			Vorjahreszeitraum	
		absolut	in %	absolut	in %		absolut	in %
	1	2	3	4	5	6	7	8
<b>Zugang</b>	951	105	12,4	2	0,2	1.797	287	19,0
dar. sofort zu besetzen	673	132	24,4	50	8,0	1.214	239	24,5
sozialversicherungspflichtig	898	149	19,9	34	3,9	1.647	269	19,5
dar. sofort zu besetzen	636	176	38,3	83	15,0	1.096	227	26,1
<b>Bestand</b>	3.447	172	5,3	636	22,6	3.361	612	22,2
dar. sofort zu besetzen	3.171	102	3,3	594	23,1	3.120	583	23,0
sozialversicherungspflichtig	3.233	186	6,1	591	22,4	3.140	560	21,7
dar. sofort zu besetzen	2.966	117	4,1	547	22,6	2.908	529	22,2
<b>Abgang</b>	763	21	2,8	-83	-9,8	1.505	-54	-3,5
dar. sozialversicherungspflichtige Stellen	696	9	1,3	-62	-8,2	1.383	-16	-1,1

1) Zu- und Abgang (Summe) und Bestand (Durchschnitt) jeweils von Januar bis zum aktuellen Berichtsmonat.

© Statistik der Bundesagentur für Arbeit

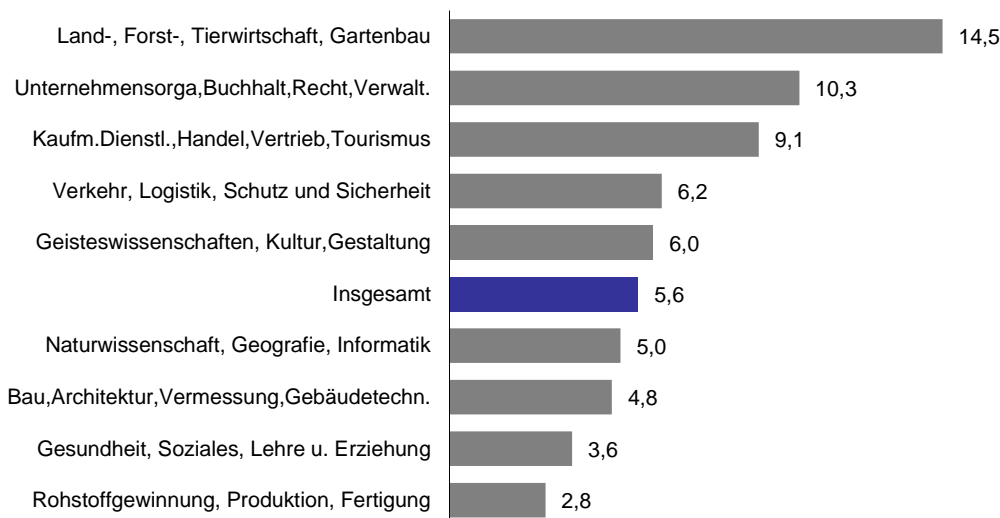
## Bestand an Arbeitslosen und gemeldeten Arbeitsstellen nach Zielberufen

Agentur für Arbeit Lüneburg – Uelzen

Februar 2014

Die berufsfachlichen Strukturen von Arbeitslosen und gemeldeten Arbeitsstellen und deren Veränderungen lassen Chancen und Grenzen für eine Arbeitsaufnahme erkennen. Dabei ist zu berücksichtigen, dass bei einem hohen Anteil an Beständen, für die keine Zuordnung eines Berufsbereichs möglich ist, die Aussagekraft für alle Berufe eingeschränkt ist. Im Februar 2014 stellt sich die Situation im Bezirk der Agentur für Arbeit Lüneburg – Uelzen wie folgt dar:

### Arbeitslose je gemeldeter Arbeitsstelle nach Berufsbereichen absteigend sortiert<sup>1)</sup>



Bestand an Arbeitslosen und gemeldeten Arbeitsstellen nach Berufsbereichen <sup>1)</sup>	Feb 2014	Anteil an insgesamt	Veränderung gegenüber			
			Vormonat		Vorjahresmonat	
	Anzahl	in %	absolut	in %	absolut	in %
	1	2	3	4	5	6
<b>Arbeitslose</b>	19.169	100	197	1,0	467	2,5
dar. Land-, Forst-, Tierwirtschaft, Gartenbau	1.204	6,3	17	1,4	29	2,5
Rohstoffgewinnung, Produktion, Fertigung	2.954	15,4	162	5,8	-14	-0,5
Bau, Architektur, Vermessung, Gebäudetechn.	1.655	8,6	34	2,1	-36	-2,1
Naturwissenschaft, Geografie, Informatik	267	1,4	9	3,5	-	-
Verkehr, Logistik, Schutz und Sicherheit	4.929	25,7	65	1,3	121	2,5
Kaufm. Dienstl., Handel, Vertrieb, Tourismus	3.276	17,1	-24	-0,7	94	3,0
Unternehmensorga, Buchhalt, Recht, Verwalt.	2.234	11,7	-23	-1,0	1	0,0
Gesundheit, Soziales, Lehre u. Erziehung	1.764	9,2	-29	-1,6	92	5,5
Geisteswissenschaften, Kultur, Gestaltung	402	2,1	-7	-1,7	18	4,7
keine Angabe bzw. Zuordnung möglich	478	2,5	-5	-1,0	156	48,4
<b>Gemeldete Arbeitsstellen</b>	3.447	100	172	5,3	636	22,6
dar. Land-, Forst-, Tierwirtschaft, Gartenbau	83	2,4	13	18,6	-7	-7,8
Rohstoffgewinnung, Produktion, Fertigung	1.044	30,3	58	5,9	216	26,1
Bau, Architektur, Vermessung, Gebäudetechn.	346	10,0	4	1,2	71	25,8
Naturwissenschaft, Geografie, Informatik	53	1,5	9	20,5	14	35,9
Verkehr, Logistik, Schutz und Sicherheit	789	22,9	-43	-5,2	274	53,2
Kaufm. Dienstl., Handel, Vertrieb, Tourismus	360	10,4	46	14,6	32	9,8
Unternehmensorga, Buchhalt, Recht, Verwalt.	217	6,3	36	19,9	24	12,4
Gesundheit, Soziales, Lehre u. Erziehung	488	14,2	53	12,2	8	1,7
Geisteswissenschaften, Kultur, Gestaltung	67	1,9	-4	-5,6	5	8,1
keine Angabe bzw. Zuordnung möglich	*	*	*	*	*	*

1) Klassifizierung der Berufe 2010.

[zurück zum Inhalt](#)

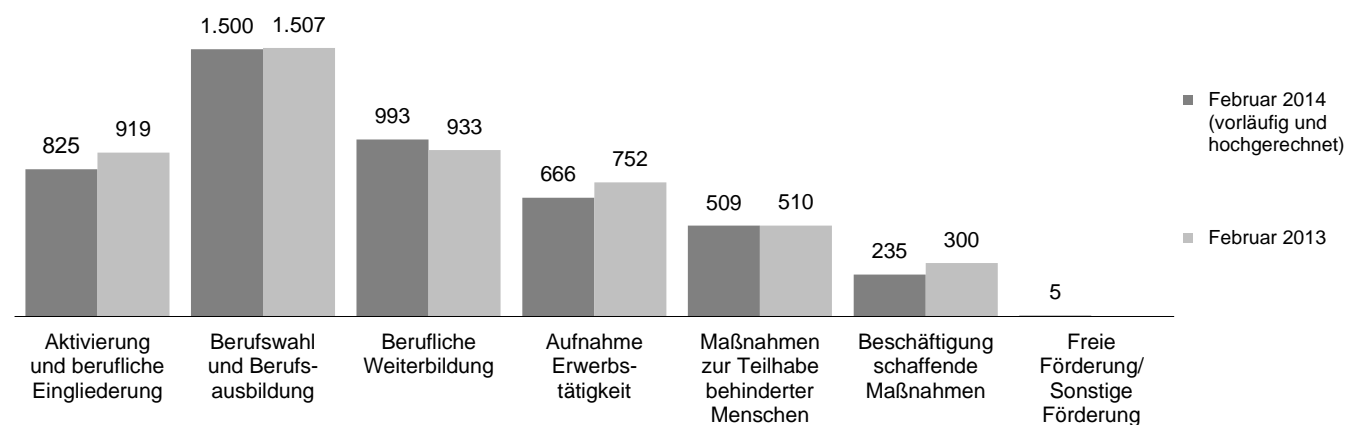
## Arbeitsmarktpolitische Maßnahmen

Agentur für Arbeit Lüneburg – Uelzen

Februar 2014

Mit dem Einsatz arbeitsmarktpolitischer Instrumente konnte für zahlreiche Personen im Bezirk der Agentur für Arbeit Arbeitslosigkeit beendet oder verhindert werden. Die nachfolgenden Übersichten informieren über alle Kategorien von Maßnahmen, die derzeit am Arbeitsmarkt eingesetzt werden.

### Bestand an Teilnehmern nach arbeitsmarktpolitischen Maßnahmekategorien



Maßnahmekategorien der Arbeitsmarktpolitik <sup>1)</sup>	Feb 2014	Veränderung gegenüber				seit Jahresbeginn <sup>2)</sup>	Veränderung gegenüber Vorjahreszeitraum	
		Vormonat		Vorjahresmonat			absolut	in %
		absolut	in %	absolut	in %			
1	2	3	4	5	6	7	8	
<b>Zugang</b>								
Aktivierung und berufliche Eingliederung	1.702	-133	-7,2	-521	-23,4	3.537	-410	-10,4
Berufswahl und Berufsausbildung <sup>3)</sup>	46	-25	-35,2	-28	-37,8	117	-24	-17,0
Berufliche Weiterbildung	149	23	18,3	-89	-37,4	275	-84	-23,4
Aufnahme einer Erwerbstätigkeit	92	-32	-25,8	-7	-7,1	216	-20	-8,5
bes. Maßnahmen z. Teilhabe behinderter Menschen	20	-1	-4,8	-9	-31,0	41	-7	-14,6
Beschäftigung schaffende Maßnahmen	42	-83	-66,4	-3	-6,7	167	-54	-24,4
Freie Förderung / Sonstige Förderung	10	2	25,0	-2	-16,7	18	-5	-21,7
<b>Bestand</b>								
Aktivierung und berufliche Eingliederung	825	109	15,2	-94	-10,2	771	-89	-10,3
Berufswahl und Berufsausbildung <sup>3)</sup>	1.500	-18	-1,2	-7	-0,5	1.509	-58	-3,7
Berufliche Weiterbildung	993	-41	-4,0	60	6,4	1.014	89	9,6
Aufnahme einer Erwerbstätigkeit	666	-14	-2,1	-86	-11,4	673	-137	-16,9
bes. Maßnahmen z. Teilhabe behinderter Menschen	509	-4	-0,8	-1	-0,2	511	-2	-0,3
Beschäftigung schaffende Maßnahmen	235	10	4,4	-65	-21,7	230	-59	-20,3
Freie Förderung / Sonstige Förderung	5	-	-	*	*	5	*	*
<b>Abgang</b>								
Aktivierung und berufliche Eingliederung	521	-201	-27,8	-2	-0,4	1.243	205	19,7
Berufswahl und Berufsausbildung <sup>3)</sup>	152	82	117,1	-31	-16,9	222	-25	-10,1
Berufliche Weiterbildung	215	82	61,7	-	-	348	-10	-2,8
Aufnahme einer Erwerbstätigkeit	118	-42	-26,3	-74	-38,5	278	-112	-28,7
bes. Maßnahmen z. Teilhabe behinderter Menschen	35	-	-	2	6,1	70	5	7,7
Beschäftigung schaffende Maßnahmen	28	-150	-84,3	9	47,4	206	-78	-27,5
Freie Förderung / Sonstige Förderung	6	1	20,0	3	100,0	11	-	-

1) Die letzten drei Monate jeweils vorläufige und hochgerechnete Werte. Aufgrund des Hochrechnungsverfahrens sind rundungsbedingte Abweichungen zu anderen Veröffentlichungen möglich.

© Statistik der Bundesagentur für Arbeit

2) Zu- und Abgang (Summe) und Bestand (Durchschnitt) jeweils von Januar bis zum aktuellen Berichtsmonat.

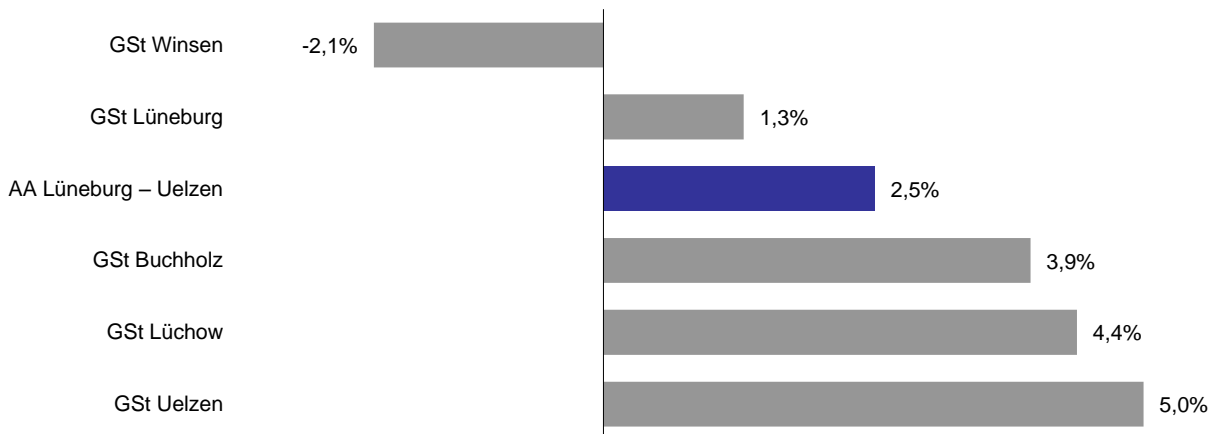
3) Ohne Ergebnisse zu Teilnahmen an Berufsorientierungsmaßnahmen nach § 48 SGB III, da dazu ab April 2012 statistische Daten nicht mehr vorliegen.

## Der Arbeitsmarkt nach Geschäftsstellenbezirken

Agentur für Arbeit Lüneburg – Uelzen  
Februar 2014

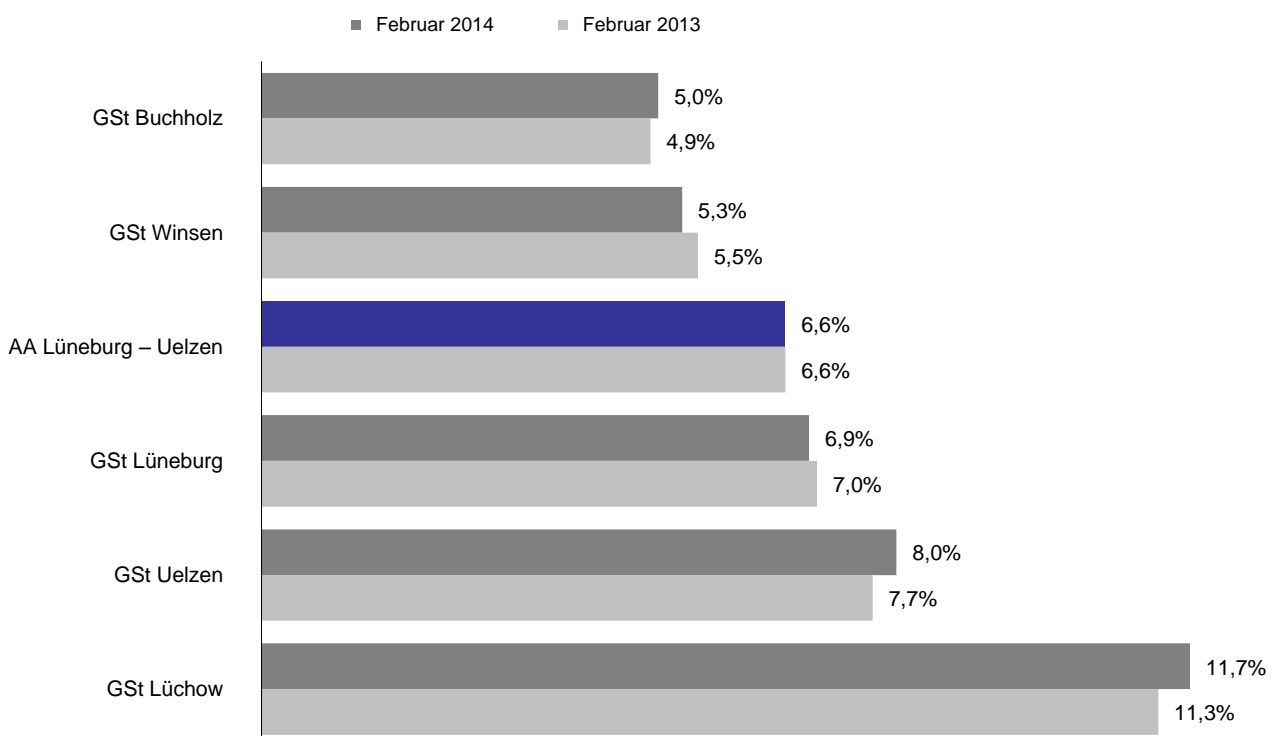
Im Agenturbezirk Lüneburg – Uelzen stellt sich der Arbeitsmarkt im Februar recht unterschiedlich dar. Vergleichsweise günstig entwickelte sich die Arbeitslosigkeit in Winsen; dort sank der Bestand an Arbeitslosen gegenüber dem Vorjahresmonat um 2%. Dem gegenüber steht die Entwicklung in Uelzen mit einer Zunahme von 5%.

### Veränderung des Bestandes an Arbeitslosen gegenüber dem Vorjahresmonat



Dementsprechend änderten sich auch die Arbeitslosenquoten im Bezirk der Agentur für Arbeit Lüneburg – Uelzen. Die Spanne reichte im Februar von 5,0% in Buchholz bis 11,7% in Lüchow.

### Arbeitslosenquoten<sup>1)</sup> im Agenturbezirk aufsteigend sortiert



1) Arbeitslose bezogen auf alle zivilen Erwerbspersonen (abhängige zivile Erwerbspersonen plus Selbständige und mithelfende Familienangehörige).



## Eckwerte des Arbeitsmarktes

Agentur für Arbeit Lüneburg – Uelzen - Geschäftsstellenbezirk Lüneburg  
Februar 2014

Die Arbeitslosigkeit hat sich von Januar auf Februar geringfügig um 18 auf 6.359 Personen verringert. Das waren 81 Arbeitslose mehr als vor einem Jahr. Die Arbeitslosenquote auf Basis aller zivilen Erwerbspersonen betrug im Februar 6,9%; vor einem Jahr belief sie sich auf 7,0%. Dabei meldeten sich 1.375 Personen (neu oder erneut) arbeitslos, 128 weniger als vor einem Jahr und gleichzeitig beendeten 1.389 Personen ihre Arbeitslosigkeit (-47). Seit Jahresbeginn gab es gegenüber dem Vorjahr unverändert insgesamt 3.135 Arbeitslosmeldungen; dem gegenüber stehen 2.576 Abmeldungen von Arbeitslosen (+23).

Der Bestand an Arbeitsstellen ist im Februar um 105 Stellen auf 1.361 gestiegen; im Vergleich zum Vorjahresmonat gab es 258 Arbeitsstellen mehr. Arbeitgeber meldeten im Februar 372 neue Arbeitsstellen, 24 mehr als vor einem Jahr. Seit Januar gingen 708 Arbeitsstellen ein, gegenüber dem Vorjahreszeitraum ist das ein Zuwachs von 133.

Merkmale	Feb 2014	Jan 2014	Dez 2013	Veränderung gegenüber					
				Vormonat		Vorjahresmonat <sup>1)</sup>			
						Feb 2013		Jan 2013	Dez 2012
				absolut	in %	absolut	in %	in %	in %
<b>Bestand an Arbeitssuchenden</b>									
Insgesamt	10.534	10.407	10.299	127	1,2	87	0,8	1,0	0,0
<b>Bestand an Arbeitslosen</b>									
Insgesamt	6.359	6.377	5.792	-18	-0,3	81	1,3	2,4	1,6
56,1% Männer	3.568	3.553	3.160	15	0,4	25	0,7	0,8	-0,3
43,9% Frauen	2.791	2.824	2.632	-33	-1,2	56	2,0	4,6	3,9
9,1% 15 bis unter 25 Jahre	580	550	465	30	5,5	-17	-2,8	-5,2	-4,3
1,9% dar. 15 bis unter 20 Jahre	118	105	93	13	12,4	31	35,6	15,4	4,5
31,9% 50 Jahre und älter	2.029	2.019	1.875	10	0,5	175	9,4	10,1	12,3
18,1% dar. 55 Jahre und älter	1.153	1.153	1.074	-	-	90	8,5	9,2	10,7
30,0% Langzeitarbeitslose	1.907	1.900	1.854	7	0,4	20	1,1	0,5	4,5
4,2% Schwerbehinderte	270	280	262	-10	-3,6	39	16,9	20,2	13,9
10,1% Ausländer	644	643	583	1	0,2	87	15,6	15,9	10,4
<b>Zugang an Arbeitslosen</b>									
Insgesamt	1.375	1.760	1.356	-385	-21,9	-128	-8,5	7,8	2,7
dar. aus Erwerbstätigkeit	523	892	509	-369	-41,4	-40	-7,1	-4,6	-14,6
aus Ausbildung/sonst. Maßnahme	341	337	300	4	1,2	-71	-17,2	30,1	16,7
15 bis unter 25 Jahre	304	308	215	-4	-1,3	-23	-7,0	-4,6	-5,7
55 Jahre und älter	150	206	189	-56	-27,2	-1	-0,7	16,4	22,7
seit Jahresbeginn	3.135	1.760	17.367	x	x	-	-	7,8	-1,5
<b>Abgang an Arbeitslosen</b>									
Insgesamt	1.389	1.187	1.164	202	17,0	-47	-3,3	6,3	-12,4
dar. in Erwerbstätigkeit	419	414	284	5	1,2	39	10,3	17,6	-24,1
in Ausbildung/sonst. Maßnahme	297	174	261	123	70,7	-85	-22,3	-10,3	-16,6
15 bis unter 25 Jahre	264	219	191	45	20,5	-31	-10,5	0,5	-23,6
55 Jahre und älter	159	138	135	21	15,2	2	1,3	40,8	2,3
seit Jahresbeginn	2.576	1.187	17.240	x	x	23	0,9	6,3	1,1
<b>Arbeitslosenquoten bezogen auf</b>									
alle zivilen Erwerbspersonen	6,9	6,9	6,3	x	x	x	7,0	6,9	6,3
Männer	7,5	7,5	6,7	x	x	x	7,6	7,6	6,8
Frauen	6,3	6,3	5,9	x	x	x	6,3	6,2	5,8
15 bis unter 25 Jahre	6,1	5,8	4,9	x	x	x	6,5	6,3	5,3
15 bis unter 20 Jahre	4,5	4,0	3,5	x	x	x	3,4	3,5	3,4
50 bis unter 65 Jahre	7,8	7,8	7,2	x	x	x	7,6	7,5	6,8
55 bis unter 65 Jahre	8,0	8,0	7,5	x	x	x	7,8	7,7	7,1
Ausländer	19,4	19,4	17,6	x	x	x	17,9	17,9	17,0
abhängige zivile Erwerbspersonen	7,6	7,7	7,0	x	x	x	7,7	7,6	7,0
<b>Gemeldete Arbeitsstellen</b>									
Zugang	372	336	347	36	10,7	24	6,9	48,0	25,3
Zugang seit Jahresbeginn	708	336	4.471	x	x	133	23,1	48,0	-3,1
Bestand	1.361	1.256	1.233	105	8,4	258	23,4	16,0	12,5

1) Bei den Arbeitslosenquoten werden die Vorjahreswerte ausgewiesen.

**Eckwerte des Arbeitsmarktes im Rechtskreis SGB III**

 Agentur für Arbeit Lüneburg – Uelzen - Geschäftsstellenbezirk Lüneburg  
 Februar 2014

Die Arbeitslosigkeit ist im Rechtskreis SGB III von Januar auf Februar um 31 auf 2.092 Personen gestiegen. Das waren 87 Arbeitslose weniger als im Vorjahresmonat. Die anteilige SGB III-Arbeitslosenquote auf Basis aller zivilen Erwerbspersonen betrug im Februar 2,3%; vor einem Jahr belief sie sich auf 2,4%.

Dabei meldeten sich 618 Personen (neu oder erneut) arbeitslos, 45 weniger als vor einem Jahr. Gleichzeitig beendeten 532 Personen ihre Arbeitslosigkeit (-59). Seit Beginn des Jahres gab es 1.495 Arbeitslosmeldungen, das ist ein Minus von 37 im Vergleich zum Vorjahreszeitraum; dem stehen 1.040 Abmeldungen von Arbeitslosen gegenüber (-18).

Merkmale	Feb 2014	Jan 2014	Dez 2013	Veränderung gegenüber					
				Vormonat		Vorjahresmonat <sup>1)</sup>			
						Feb 2013		Jan 2013	Dez 2012
				absolut	in %	absolut	in %	in %	in %
<b>Bestand an Arbeitssuchenden</b>									
Insgesamt	3.426	3.369	3.371	57	1,7	112	3,4	4,5	6,4
<b>Bestand an Arbeitslosen</b>									
Insgesamt	2.092	2.061	1.720	31	1,5	-87	-4,0	-3,8	-2,7
55,4% Männer	1.159	1.130	897	29	2,6	-61	-5,0	-5,6	-4,4
44,6% Frauen	933	931	823	2	0,2	-26	-2,7	-1,5	-0,7
13,5% 15 bis unter 25 Jahre	283	249	201	34	13,7	-13	-4,4	-11,1	1,5
2,2% dar. 15 bis unter 20 Jahre	46	28	25	18	64,3	18	64,3	21,7	66,7
33,4% 50 Jahre und älter	699	695	628	4	0,6	-25	-3,5	-3,9	3,6
21,9% dar. 55 Jahre und älter	458	457	426	1	0,2	-19	-4,0	-4,8	0,2
8,3% Langzeitarbeitslose	173	172	181	1	0,6	-30	-14,8	-17,3	5,2
5,0% Schwerbehinderte	105	102	100	3	2,9	13	14,1	5,2	6,4
5,5% Ausländer	115	115	89	-	-	19	19,8	21,1	18,7
<b>Zugang an Arbeitslosen</b>									
Insgesamt	618	877	568	-259	-29,5	-45	-6,8	0,9	2,7
dar. aus Erwerbstätigkeit	349	646	353	-297	-46,0	-20	-5,4	-3,7	-8,3
aus Ausbildung/sonst. Maßnahme	170	129	110	41	31,8	-	-	33,0	59,4
15 bis unter 25 Jahre	146	131	79	15	11,5	-4	-2,7	-18,6	8,2
55 Jahre und älter	82	109	85	-27	-24,8	8	10,8	2,8	14,9
seit Jahresbeginn	1.495	877	7.476	x	x	-37	-2,4	0,9	-1,4
<b>Abgang an Arbeitslosen</b>									
Insgesamt	532	508	425	24	4,7	-59	-10,0	8,8	-9,0
dar. in Erwerbstätigkeit	251	281	172	-30	-10,7	9	3,7	14,2	-18,1
in Ausbildung/sonst. Maßnahme	113	62	101	51	82,3	-18	-13,7	12,7	34,7
15 bis unter 25 Jahre	92	72	64	20	27,8	-27	-22,7	2,9	-21,0
55 Jahre und älter	79	80	61	-1	-1,3	4	5,3	56,9	15,1
seit Jahresbeginn	1.040	508	7.100	x	x	-18	-1,7	8,8	4,4
<b>Arbeitslosenquoten bezogen auf</b>									
alle zivilen Erwerbspersonen	2,3	2,2	1,9	x	x	x	2,4	2,4	2,0
Männer	2,4	2,4	1,9	x	x	x	2,6	2,6	2,0
Frauen	2,1	2,1	1,8	x	x	x	2,2	2,2	1,9
15 bis unter 25 Jahre	3,0	2,6	2,1	x	x	x	3,2	3,0	2,2
15 bis unter 20 Jahre	1,7	1,1	0,9	x	x	x	1,1	0,9	0,6
50 bis unter 65 Jahre	2,7	2,7	2,4	x	x	x	2,9	2,9	2,5
55 bis unter 65 Jahre	3,2	3,2	3,0	x	x	x	3,5	3,5	3,1
Ausländer	3,5	3,5	2,7	x	x	x	3,1	3,1	2,4
abhängige zivile Erwerbspersonen	2,5	2,5	2,1	x	x	x	2,7	2,6	2,2

1) Bei den Arbeitslosenquoten werden die Vorjahreswerte ausgewiesen.

Die Differenzierung nach Rechtskreisen basiert auf anteiligen Quoten der Arbeitslosen in den beiden Rechtskreisen, d.h. die Basis ist jeweils gleich und in der Summe ergibt sich die Arbeitslosenquote insgesamt. Abweichungen in der Summe sind rundungsbedingt.

**Eckwerte des Arbeitsmarktes im Rechtskreis SGB II**

 Agentur für Arbeit Lüneburg – Uelzen - Geschäftsstellenbezirk Lüneburg  
 Februar 2014

Die Arbeitslosigkeit hat sich im Rechtskreis SGB II von Januar auf Februar um 49 auf 4.267 Personen verringert. Das waren 168 Arbeitslose mehr als vor einem Jahr. Die anteilige SGB II-Arbeitslosenquote auf Basis aller zivilen Erwerbspersonen betrug im Februar 4,6%; vor einem Jahr belief sie sich auf 4,5%.

Dabei meldeten sich 757 Personen (neu oder erneut) arbeitslos, 83 weniger als vor einem Jahr. Gleichzeitig beendeten 857 Personen ihre Arbeitslosigkeit, 12 mehr als vor einem Jahr. Seit Beginn des Jahres gab es 1.640 Arbeitslosmeldungen, das ist ein Plus von 37 im Vergleich zum Vorjahreszeitraum; dem stehen 1.536 Abmeldungen von Arbeitslosen gegenüber (+41).

Merkmale	Feb 2014	Jan 2014	Dez 2013	Veränderung gegenüber					
				Vormonat		Vorjahresmonat <sup>1)</sup>			
						Feb 2013		Jan 2013	Dez 2012
				absolut	in %	absolut	in %	in %	in %
<b>Bestand an Arbeitssuchenden</b>									
Insgesamt	7.108	7.038	6.928	70	1,0	-25	-0,4	-0,6	-2,8
<b>Bestand an Arbeitslosen</b>									
Insgesamt	4.267	4.316	4.072	-49	-1,1	168	4,1	5,7	3,5
56,5% Männer	2.409	2.423	2.263	-14	-0,6	86	3,7	4,1	1,5
43,5% Frauen	1.858	1.893	1.809	-35	-1,8	82	4,6	7,8	6,2
7,0% 15 bis unter 25 Jahre	297	301	264	-4	-1,3	-4	-1,3	0,3	-8,3
1,7% dar. 15 bis unter 20 Jahre	72	77	68	-5	-6,5	13	22,0	13,2	-8,1
31,2% 50 Jahre und älter	1.330	1.324	1.247	6	0,5	200	17,7	19,3	17,3
16,3% dar. 55 Jahre und älter	695	696	648	-1	-0,1	109	18,6	20,8	18,9
40,6% Langzeitarbeitslose	1.734	1.728	1.673	6	0,3	50	3,0	2,7	4,4
3,9% Schwerbehinderte	165	178	162	-13	-7,3	26	18,7	30,9	19,1
12,4% Ausländer	529	528	494	1	0,2	68	14,8	14,8	9,1
<b>Zugang an Arbeitslosen</b>									
Insgesamt	757	883	788	-126	-14,3	-83	-9,9	15,7	2,7
dar. aus Erwerbstätigkeit	174	246	156	-72	-29,3	-20	-10,3	-6,8	-26,1
aus Ausbildung/sonst. Maßnahme	171	208	190	-37	-17,8	-71	-29,3	28,4	1,1
15 bis unter 25 Jahre	158	177	136	-19	-10,7	-19	-10,7	9,3	-12,3
55 Jahre und älter	68	97	104	-29	-29,9	-9	-11,7	36,6	30,0
seit Jahresbeginn	1.640	883	9.891	x	x	37	2,3	15,7	-1,6
<b>Abgang an Arbeitslosen</b>									
Insgesamt	857	679	739	178	26,2	12	1,4	4,5	-14,3
dar. in Erwerbstätigkeit	168	133	112	35	26,3	30	21,7	25,5	-31,7
in Ausbildung/sonst. Maßnahme	184	112	160	72	64,3	-67	-26,7	-19,4	-32,8
15 bis unter 25 Jahre	172	147	127	25	17,0	-4	-2,3	-0,7	-24,9
55 Jahre und älter	80	58	74	22	37,9	-2	-2,4	23,4	-6,3
seit Jahresbeginn	1.536	679	10.140	x	x	41	2,7	4,5	-1,1
<b>Arbeitslosenquoten bezogen auf</b>									
alle zivilen Erwerbspersonen	4,6	4,7	4,4	x	x	x	4,5	4,5	4,4
Männer	5,1	5,1	4,8	x	x	x	5,0	5,0	4,8
Frauen	4,2	4,3	4,1	x	x	x	4,1	4,0	3,9
15 bis unter 25 Jahre	3,1	3,2	2,8	x	x	x	3,3	3,3	3,1
15 bis unter 20 Jahre	2,7	2,9	2,6	x	x	x	2,3	2,6	2,9
50 bis unter 65 Jahre	5,1	5,1	4,8	x	x	x	4,6	4,5	4,3
55 bis unter 65 Jahre	4,8	4,8	4,5	x	x	x	4,3	4,2	4,0
Ausländer	16,0	15,9	14,9	x	x	x	14,9	14,8	14,6
abhängige zivile Erwerbspersonen	5,1	5,2	4,9	x	x	x	5,0	5,0	4,8

1) Bei den Arbeitslosenquoten werden die Vorjahreswerte ausgewiesen.

Die Differenzierung nach Rechtskreisen basiert auf anteiligen Quoten der Arbeitslosen in den beiden Rechtskreisen, d.h. die Basis ist jeweils gleich und in der Summe ergibt sich die Arbeitslosenquote insgesamt. Abweichungen in der Summe sind rundungsbedingt.

**Eckwerte des Arbeitsmarktes**

Agentur für Arbeit Lüneburg – Uelzen - Geschäftsstellenbezirk Buchholz  
Februar 2014

Die Arbeitslosigkeit ist von Januar auf Februar um 71 auf 4.205 Personen gestiegen. Das waren 159 Arbeitslose mehr als vor einem Jahr. Die Arbeitslosenquote auf Basis aller zivilen Erwerbspersonen betrug im Februar 5,0%; vor einem Jahr belief sie sich auf 4,9%. Dabei meldeten sich 893 Personen (neu oder erneut) arbeitslos, 107 mehr als vor einem Jahr und gleichzeitig beendeten 824 Personen ihre Arbeitslosigkeit (-44). Seit Jahresbeginn gab es insgesamt 1.886 Arbeitslosmeldungen, das ist ein Plus von 165 im Vergleich zum Vorjahreszeitraum; dem gegenüber stehen 1.498 Abmeldungen von Arbeitslosen (-3). Der Bestand an Arbeitsstellen ist im Februar um 47 Stellen auf 827 gestiegen; im Vergleich zum Vorjahresmonat gab es 222 Arbeitsstellen mehr. Arbeitgeber meldeten im Februar 212 neue Arbeitsstellen, 10 mehr als vor einem Jahr. Seit Januar gingen 324 Arbeitsstellen ein, gegenüber dem Vorjahreszeitraum ist das ein Zuwachs von 31.

Merkmale	Feb 2014	Jan 2014	Dez 2013	Veränderung gegenüber					
				Vormonat		Vorjahresmonat <sup>1)</sup>			
						Feb 2013		Jan 2013	Dez 2012
				absolut	in %	absolut	in %	in %	in %
<b>Bestand an Arbeitssuchenden</b>									
Insgesamt	6.738	6.615	6.449	123	1,9	302	4,7	3,8	0,4
<b>Bestand an Arbeitslosen</b>									
Insgesamt	4.205	4.134	3.797	71	1,7	159	3,9	0,1	-0,8
52,8% Männer	2.221	2.156	1.970	65	3,0	44	2,0	-2,5	-2,0
47,2% Frauen	1.984	1.978	1.827	6	0,3	115	6,2	3,1	0,4
10,2% 15 bis unter 25 Jahre	431	381	370	50	13,1	26	6,4	-6,2	2,5
2,0% dar. 15 bis unter 20 Jahre	86	76	82	10	13,2	12	16,2	2,7	10,8
36,2% 50 Jahre und älter	1.523	1.524	1.389	-1	-0,1	149	10,8	9,7	4,6
23,4% dar. 55 Jahre und älter	985	986	903	-1	-0,1	133	15,6	14,7	9,1
33,7% Langzeitarbeitslose	1.418	1.395	1.346	23	1,6	9	0,6	-2,7	-3,0
4,1% Schwerbehinderte	173	171	166	2	1,2	14	8,8	0,6	-2,4
13,5% Ausländer	566	551	481	15	2,7	68	13,7	10,9	4,1
<b>Zugang an Arbeitslosen</b>									
Insgesamt	893	993	727	-100	-10,1	107	13,6	6,2	-2,5
dar. aus Erwerbstätigkeit	366	559	329	-193	-34,5	30	8,9	-0,4	-13,4
aus Ausbildung/sonst. Maßnahme	231	161	155	70	43,5	43	22,9	11,8	21,1
15 bis unter 25 Jahre	190	125	130	65	52,0	31	19,5	-8,8	9,2
55 Jahre und älter	102	168	95	-66	-39,3	16	18,6	43,6	10,5
seit Jahresbeginn	1.886	993	9.839	x	x	165	9,6	6,2	1,3
<b>Abgang an Arbeitslosen</b>									
Insgesamt	824	674	745	150	22,3	-44	-5,1	6,5	5,8
dar. in Erwerbstätigkeit	260	264	238	-4	-1,5	-55	-17,5	4,8	-0,8
in Ausbildung/sonst. Maßnahme	158	96	156	62	64,6	-8	-4,8	18,5	28,9
15 bis unter 25 Jahre	132	106	129	26	24,5	-20	-13,2	32,5	35,8
55 Jahre und älter	114	93	85	21	22,6	17	17,5	3,3	-8,6
seit Jahresbeginn	1.498	674	9.927	x	x	-3	-0,2	6,5	3,6
<b>Arbeitslosenquoten bezogen auf</b>									
alle zivilen Erwerbspersonen	5,0	4,9	4,5	x	x	x	4,9	5,0	4,6
Männer	5,1	4,9	4,5	x	x	x	5,0	5,1	4,6
Frauen	4,9	4,9	4,6	x	x	x	4,7	4,9	4,6
15 bis unter 25 Jahre	5,1	4,5	4,4	x	x	x	4,9	4,9	4,3
15 bis unter 20 Jahre	3,1	2,7	2,9	x	x	x	2,7	2,7	2,7
50 bis unter 65 Jahre	6,0	6,0	5,5	x	x	x	5,7	5,8	5,5
55 bis unter 65 Jahre	6,9	6,9	6,4	x	x	x	6,4	6,4	6,2
Ausländer	14,9	14,5	12,6	x	x	x	14,4	14,4	13,4
abhängige zivile Erwerbspersonen	5,6	5,5	5,0	x	x	x	5,4	5,5	5,1
<b>Gemeldete Arbeitsstellen</b>									
Zugang	212	112	221	100	89,3	10	5,0	23,1	10,5
Zugang seit Jahresbeginn	324	112	2.448	x	x	31	10,6	23,1	-5,6
Bestand	827	780	820	47	6,0	222	36,7	35,4	22,4

1) Bei den Arbeitslosenquoten werden die Vorjahreswerte ausgewiesen.

**Eckwerte des Arbeitsmarktes im Rechtskreis SGB III**

 Agentur für Arbeit Lüneburg – Uelzen - Geschäftsstellenbezirk Buchholz  
 Februar 2014

Die Arbeitslosigkeit ist im Rechtskreis SGB III von Januar auf Februar um 47 auf 1.944 Personen gestiegen. Das waren 129 Arbeitslose mehr als im Vorjahresmonat. Die anteilige SGB III-Arbeitslosenquote auf Basis aller zivilen Erwerbspersonen betrug im Februar 2,3%; vor einem Jahr belief sie sich auf 2,2%.

Dabei meldeten sich 492 Personen (neu oder erneut) arbeitslos, 74 mehr als vor einem Jahr. Gleichzeitig beendeten 435 Personen ihre Arbeitslosigkeit (-9). Seit Beginn des Jahres gab es 1.120 Arbeitslosmeldungen, das ist ein Plus von 87 im Vergleich zum Vorjahreszeitraum; dem stehen 846 Abmeldungen von Arbeitslosen gegenüber (+60).

Merkmale	Feb 2014	Jan 2014	Dez 2013	Veränderung gegenüber						
				Vormonat		Vorjahresmonat <sup>1)</sup>				
						Feb 2013		Jan 2013	Dez 2012	
				absolut	in %	absolut	in %	in %	in %	
<b>Bestand an Arbeitssuchenden</b>										
Insgesamt	2.957	2.883	2.845	74	2,6	228	8,4	5,8	2,5	
<b>Bestand an Arbeitslosen</b>										
Insgesamt	1.944	1.897	1.687	47	2,5	129	7,1	1,3	3,5	
52,8% Männer	1.026	982	865	44	4,5	22	2,2	-5,2	-1,3	
47,2% Frauen	918	915	822	3	0,3	107	13,2	9,4	9,0	
10,9% 15 bis unter 25 Jahre	212	178	172	34	19,1	-17	-7,4	-19,8	-7,0	
1,2% dar. 15 bis unter 20 Jahre	24	23	24	1	4,3	-2	-7,7	-4,2	-4,0	
41,7% 50 Jahre und älter	810	817	726	-7	-0,9	97	13,6	10,4	6,6	
29,0% dar. 55 Jahre und älter	563	567	522	-4	-0,7	72	14,7	12,3	8,5	
14,5% Langzeitarbeitslose	281	278	266	3	1,1	20	7,7	5,3	6,4	
4,8% Schwerbehinderte	94	95	94	-1	-1,1	18	23,7	15,9	25,3	
8,1% Ausländer	157	149	120	8	5,4	34	27,6	17,3	12,1	
<b>Zugang an Arbeitslosen</b>										
Insgesamt	492	628	382	-136	-21,7	74	17,7	2,1	-7,3	
dar. aus Erwerbstätigkeit	263	451	235	-188	-41,7	19	7,8	-3,4	-19,8	
aus Ausbildung/sonst. Maßnahme	140	99	73	41	41,4	39	38,6	33,8	19,7	
15 bis unter 25 Jahre	110	77	55	33	42,9	8	7,8	-20,6	-19,1	
55 Jahre und älter	71	121	66	-50	-41,3	17	31,5	40,7	13,8	
seit Jahresbeginn	1.120	628	5.368	x	x	87	8,4	2,1	-0,6	
<b>Abgang an Arbeitslosen</b>										
Insgesamt	435	411	367	24	5,8	-9	-2,0	20,2	6,4	
dar. in Erwerbstätigkeit	190	208	154	-18	-8,7	-46	-19,5	10,1	-6,1	
in Ausbildung/sonst. Maßnahme	88	67	85	21	31,3	18	25,7	81,1	57,4	
15 bis unter 25 Jahre	72	67	69	5	7,5	-21	-22,6	31,4	64,3	
55 Jahre und älter	79	72	60	7	9,7	15	23,4	18,0	13,2	
seit Jahresbeginn	846	411	5.045	x	x	60	7,6	20,2	1,2	
<b>Arbeitslosenquoten bezogen auf</b>										
alle zivilen Erwerbspersonen	2,3	2,3	2,0	x	x	x	2,2	2,3	2,0	
Männer	2,3	2,2	2,0	x	x	x	2,3	2,4	2,0	
Frauen	2,3	2,3	2,0	x	x	x	2,1	2,1	1,9	
15 bis unter 25 Jahre	2,5	2,1	2,0	x	x	x	2,8	2,7	2,2	
15 bis unter 20 Jahre	0,9	0,8	0,9	x	x	x	0,9	0,9	0,9	
50 bis unter 65 Jahre	3,2	3,2	2,8	x	x	x	3,0	3,1	2,8	
55 bis unter 65 Jahre	3,9	4,0	3,7	x	x	x	3,7	3,8	3,6	
Ausländer	4,1	3,9	3,2	x	x	x	3,6	3,7	3,1	
abhängige zivile Erwerbspersonen	2,6	2,5	2,2	x	x	x	2,4	2,5	2,2	

1) Bei den Arbeitslosenquoten werden die Vorjahreswerte ausgewiesen.

Die Differenzierung nach Rechtskreisen basiert auf anteiligen Quoten der Arbeitslosen in den beiden Rechtskreisen, d.h. die Basis ist jeweils gleich und in der Summe ergibt sich die Arbeitslosenquote insgesamt. Abweichungen in der Summe sind rundungsbedingt.

**Eckwerte des Arbeitsmarktes im Rechtskreis SGB II**

 Agentur für Arbeit Lüneburg – Uelzen - Geschäftsstellenbezirk Buchholz  
 Februar 2014

Die Arbeitslosigkeit ist im Rechtskreis SGB II von Januar auf Februar um 24 auf 2.261 Personen gestiegen. Das waren 30 Arbeitslose mehr als vor einem Jahr. Die anteilige SGB II-Arbeitslosenquote auf Basis aller zivilen Erwerbspersonen betrug im Februar 2,7%; sie war damit genau so hoch wie im Vorjahresmonat.

Dabei meldeten sich 401 Personen (neu oder erneut) arbeitslos, 33 mehr als vor einem Jahr. Gleichzeitig beendeten 389 Personen ihre Arbeitslosigkeit, 35 weniger als vor einem Jahr. Seit Beginn des Jahres gab es 766 Arbeitslosmeldungen, das ist ein Plus von 78 im Vergleich zum Vorjahreszeitraum; dem stehen 652 Abmeldungen von Arbeitslosen gegenüber (-63).

Merkmale	Feb 2014	Jan 2014	Dez 2013	Veränderung gegenüber					
				Vormonat		Vorjahresmonat <sup>1)</sup>			
						Feb 2013		Jan 2013	Dez 2012
				absolut	in %	absolut	in %	in %	in %
<b>Bestand an Arbeitssuchenden</b>									
Insgesamt	3.781	3.732	3.604	49	1,3	74	2,0	2,4	-1,3
<b>Bestand an Arbeitslosen</b>									
Insgesamt	2.261	2.237	2.110	24	1,1	30	1,3	-0,9	-4,0
52,9% Männer	1.195	1.174	1.105	21	1,8	22	1,9	-0,2	-2,6
47,1% Frauen	1.066	1.063	1.005	3	0,3	8	0,8	-1,8	-5,6
9,7% 15 bis unter 25 Jahre	219	203	198	16	7,9	43	24,4	10,3	12,5
2,7% dar. 15 bis unter 20 Jahre	62	53	58	9	17,0	14	29,2	6,0	18,4
31,5% 50 Jahre und älter	713	707	663	6	0,8	52	7,9	8,9	2,5
18,7% dar. 55 Jahre und älter	422	419	381	3	0,7	61	16,9	18,0	9,8
50,3% Langzeitarbeitslose	1.137	1.117	1.080	20	1,8	-11	-1,0	-4,4	-5,1
3,5% Schwerbehinderte	79	76	72	3	3,9	-4	-4,8	-13,6	-24,2
18,1% Ausländer	409	402	361	7	1,7	34	9,1	8,6	1,7
<b>Zugang an Arbeitslosen</b>									
Insgesamt	401	365	345	36	9,9	33	9,0	14,1	3,3
dar. aus Erwerbstätigkeit	103	108	94	-5	-4,6	11	12,0	14,9	8,0
aus Ausbildung/sonst. Maßnahme	91	62	82	29	46,8	4	4,6	-11,4	22,4
15 bis unter 25 Jahre	80	48	75	32	66,7	23	40,4	20,0	47,1
55 Jahre und älter	31	47	29	-16	-34,0	-1	-3,1	51,6	3,6
seit Jahresbeginn	766	365	4.471	x	x	78	11,3	14,1	3,6
<b>Abgang an Arbeitslosen</b>									
Insgesamt	389	263	378	126	47,9	-35	-8,3	-9,6	5,3
dar. in Erwerbstätigkeit	70	56	84	14	25,0	-9	-11,4	-11,1	10,5
in Ausbildung/sonst. Maßnahme	70	29	71	41	141,4	-26	-27,1	-34,1	6,0
15 bis unter 25 Jahre	60	39	60	21	53,8	1	1,7	34,5	13,2
55 Jahre und älter	35	21	25	14	66,7	2	6,1	-27,6	-37,5
seit Jahresbeginn	652	263	4.882	x	x	-63	-8,8	-9,6	6,1
<b>Arbeitslosenquoten bezogen auf</b>									
alle zivilen Erwerbspersonen	2,7	2,7	2,5	x	x	x	2,7	2,7	2,7
Männer	2,7	2,7	2,5	x	x	x	2,7	2,7	2,6
Frauen	2,7	2,7	2,5	x	x	x	2,7	2,7	2,7
15 bis unter 25 Jahre	2,6	2,4	2,3	x	x	x	2,1	2,2	2,1
15 bis unter 20 Jahre	2,2	1,9	2,1	x	x	x	1,7	1,8	1,8
50 bis unter 65 Jahre	2,8	2,8	2,6	x	x	x	2,7	2,7	2,7
55 bis unter 65 Jahre	3,0	3,0	2,7	x	x	x	2,7	2,6	2,6
Ausländer	10,7	10,6	9,5	x	x	x	10,8	10,7	10,3
abhängige zivile Erwerbspersonen	3,0	3,0	2,8	x	x	x	3,0	3,0	3,0

1) Bei den Arbeitslosenquoten werden die Vorjahreswerte ausgewiesen.

Die Differenzierung nach Rechtskreisen basiert auf anteiligen Quoten der Arbeitslosen in den beiden Rechtskreisen, d.h. die Basis ist jeweils gleich und in der Summe ergibt sich die Arbeitslosenquote insgesamt. Abweichungen in der Summe sind rundungsbedingt.

## Eckwerte des Arbeitsmarktes

Agentur für Arbeit Lüneburg – Uelzen - Geschäftsstellenbezirk Winsen  
Februar 2014

Die Arbeitslosigkeit ist von Januar auf Februar um 41 auf 2.409 Personen gestiegen. Das waren 52 Arbeitslose weniger als vor einem Jahr. Die Arbeitslosenquote auf Basis aller zivilen Erwerbspersonen betrug im Februar 5,3%; vor einem Jahr belief sie sich auf 5,5%. Dabei meldeten sich 537 Personen (neu oder erneut) arbeitslos, etwa so viele wie vor einem Jahr (+1) und gleichzeitig beendeten 491 Personen ihre Arbeitslosigkeit (-48). Seit Jahresbeginn gab es insgesamt 1.184 Arbeitslosmeldungen, das ist ein Plus von 39 im Vergleich zum Vorjahreszeitraum; dem gegenüber stehen 1.025 Abmeldungen von Arbeitslosen (+142).

Der Bestand an Arbeitsstellen ist im Februar um 38 Stellen auf 455 gestiegen; im Vergleich zum Vorjahresmonat gab es 62 Arbeitsstellen mehr. Arbeitgeber meldeten im Februar 111 neue Arbeitsstellen, 8 weniger als vor einem Jahr. Seit Januar gingen 201 Arbeitsstellen ein, gegenüber dem Vorjahreszeitraum ist das ein Zuwachs von 5.

Merkmale	Feb 2014	Jan 2014	Dez 2013	Veränderung gegenüber					
				Vormonat		Vorjahresmonat <sup>1)</sup>			
						Feb 2013		Jan 2013	Dez 2012
				absolut	in %	absolut	in %	in %	in %
<b>Bestand an Arbeitssuchenden</b>									
Insgesamt	3.989	3.918	3.936	71	1,8	30	0,8	-0,6	1,2
<b>Bestand an Arbeitslosen</b>									
Insgesamt	2.409	2.368	2.252	41	1,7	-52	-2,1	-3,8	2,4
54,7% Männer	1.317	1.275	1.188	42	3,3	-	-	-2,0	2,9
45,3% Frauen	1.092	1.093	1.064	-1	-0,1	-52	-4,5	-5,8	1,7
9,9% 15 bis unter 25 Jahre	239	228	195	11	4,8	3	1,3	-0,4	4,3
1,7% dar. 15 bis unter 20 Jahre	40	46	38	-6	-13,0	8	25,0	35,3	31,0
35,7% 50 Jahre und älter	861	854	809	7	0,8	16	1,9	-0,2	2,0
21,7% dar. 55 Jahre und älter	522	515	493	7	1,4	5	1,0	-0,6	1,6
30,0% Langzeitarbeitslose	722	731	747	-9	-1,2	-20	-2,7	-2,5	7,2
4,2% Schwerbehinderte	101	103	102	-2	-1,9	12	13,5	17,0	27,5
14,0% Ausländer	337	326	310	11	3,4	26	8,4	1,2	13,1
<b>Zugang an Arbeitslosen</b>									
Insgesamt	537	647	503	-110	-17,0	1	0,2	6,2	-0,8
dar. aus Erwerbstätigkeit	230	363	232	-133	-36,6	-1	-0,4	4,0	3,1
aus Ausbildung/sonst. Maßnahme	94	91	76	3	3,3	-6	-6,0	-10,8	-11,6
15 bis unter 25 Jahre	98	103	59	-5	-4,9	10	11,4	14,4	-15,7
55 Jahre und älter	73	83	72	-10	-12,0	11	17,7	16,9	35,8
seit Jahresbeginn	1.184	647	6.089	x	x	39	3,4	6,2	-5,8
<b>Abgang an Arbeitslosen</b>									
Insgesamt	491	534	432	-43	-8,1	-48	-8,9	55,2	-6,7
dar. in Erwerbstätigkeit	150	181	135	-31	-17,1	-29	-16,2	38,2	3,8
in Ausbildung/sonst. Maßnahme	97	56	68	41	73,2	1	1,0	27,3	-22,7
15 bis unter 25 Jahre	77	68	63	9	13,2	-1	-1,3	51,1	-3,1
55 Jahre und älter	70	68	68	2	2,9	-2	-2,8	54,5	15,3
seit Jahresbeginn	1.025	534	6.086	x	x	142	16,1	55,2	-6,1
<b>Arbeitslosenquoten bezogen auf</b>									
alle zivilen Erwerbspersonen	5,3	5,2	5,0	x	x	x	5,5	5,5	4,9
Männer	5,5	5,4	5,0	x	x	x	5,6	5,6	4,9
Frauen	5,0	5,0	4,9	x	x	x	5,4	5,5	4,9
15 bis unter 25 Jahre	5,0	4,8	4,1	x	x	x	5,0	4,9	4,0
15 bis unter 20 Jahre	2,5	2,9	2,4	x	x	x	2,0	2,2	1,8
50 bis unter 65 Jahre	6,4	6,4	6,1	x	x	x	6,8	6,9	6,4
55 bis unter 65 Jahre	7,2	7,1	6,9	x	x	x	7,7	7,7	7,2
Ausländer	17,8	17,2	16,4	x	x	x	17,5	18,1	15,4
abhängige zivile Erwerbspersonen	5,9	5,8	5,5	x	x	x	6,1	6,1	5,5
<b>Gemeldete Arbeitsstellen</b>									
Zugang	111	90	79	21	23,3	-8	-6,7	16,9	-16,0
Zugang seit Jahresbeginn	201	90	1.246	x	x	5	2,6	16,9	-8,2
Bestand	455	417	418	38	9,1	62	15,8	13,0	21,2

1) Bei den Arbeitslosenquoten werden die Vorjahreswerte ausgewiesen.

**Eckwerte des Arbeitsmarktes im Rechtskreis SGB III**

 Agentur für Arbeit Lüneburg – Uelzen - Geschäftsstellenbezirk Winsen  
 Februar 2014

Die Arbeitslosigkeit ist im Rechtskreis SGB III von Januar auf Februar um 9 auf 1.037 Personen gestiegen. Das waren 61 Arbeitslose weniger als im Vorjahresmonat. Die anteilige SGB III-Arbeitslosenquote auf Basis aller zivilen Erwerbspersonen betrug im Februar 2,3%; vor einem Jahr belief sie sich auf 2,5%.

Dabei meldeten sich 281 Personen (neu oder erneut) arbeitslos, 2 mehr als vor einem Jahr. Gleichzeitig beendeten 254 Personen ihre Arbeitslosigkeit (+20). Seit Beginn des Jahres gab es 659 Arbeitslosmeldungen, die Veränderung zum Vorjahreszeitraum ist nur gering (+3); dem stehen 525 Abmeldungen von Arbeitslosen gegenüber (+112).

Merkmale	Feb 2014	Jan 2014	Dez 2013	Veränderung gegenüber					
				Vormonat		Vorjahresmonat <sup>1)</sup>			
						Feb 2013		Jan 2013	Dez 2012
				absolut	in %	absolut	in %	in %	in %
<b>Bestand an Arbeitssuchenden</b>									
Insgesamt	1.628	1.635	1.657	-7	-0,4	28	1,8	4,3	6,9
<b>Bestand an Arbeitslosen</b>									
Insgesamt	1.037	1.028	935	9	0,9	-61	-5,6	-4,3	3,9
55,9% Männer	580	559	488	21	3,8	-40	-6,5	-4,1	0,6
44,1% Frauen	457	469	447	-12	-2,6	-21	-4,4	-4,5	7,7
12,5% 15 bis unter 25 Jahre	130	120	90	10	8,3	1	0,8	-6,3	-6,3
1,5% dar. 15 bis unter 20 Jahre	16	20	11	-4	-20,0	8	100,0	185,7	22,2
37,7% 50 Jahre und älter	391	401	368	-10	-2,5	-16	-3,9	-2,4	-0,8
25,6% dar. 55 Jahre und älter	265	263	251	2	0,8	-25	-8,6	-6,1	-3,1
11,8% Langzeitarbeitslose	122	123	146	-1	-0,8	-35	-22,3	-23,6	5,8
3,6% Schwerbehinderte	37	39	42	-2	-5,1	2	5,7	11,4	44,8
8,0% Ausländer	83	82	71	1	1,2	9	12,2	10,8	29,1
<b>Zugang an Arbeitslosen</b>									
Insgesamt	281	378	253	-97	-25,7	2	0,7	0,3	-1,9
dar. aus Erwerbstätigkeit	168	285	160	-117	-41,1	-5	-2,9	-	-3,6
aus Ausbildung/sonst. Maßnahme	60	46	42	14	30,4	3	5,3	2,2	-2,3
15 bis unter 25 Jahre	62	59	27	3	5,1	10	19,2	-4,8	-35,7
55 Jahre und älter	45	56	44	-11	-19,6	4	9,8	14,3	109,5
seit Jahresbeginn	659	378	3.129	x	x	3	0,5	0,3	-0,3
<b>Abgang an Arbeitslosen</b>									
Insgesamt	254	271	222	-17	-6,3	20	8,5	51,4	-1,8
dar. in Erwerbstätigkeit	114	132	94	-18	-13,6	-8	-6,6	43,5	3,3
in Ausbildung/sonst. Maßnahme	55	30	33	25	83,3	10	22,2	42,9	-29,8
15 bis unter 25 Jahre	43	28	30	15	53,6	-1	-2,3	16,7	-11,8
55 Jahre und älter	41	45	41	-4	-8,9	9	28,1	87,5	46,4
seit Jahresbeginn	525	271	2.970	x	x	112	27,1	51,4	2,6
<b>Arbeitslosenquoten bezogen auf</b>									
alle zivilen Erwerbspersonen	2,3	2,3	2,1	x	x	x	2,5	2,4	2,0
Männer	2,4	2,4	2,1	x	x	x	2,7	2,5	2,1
Frauen	2,1	2,2	2,1	x	x	x	2,3	2,3	2,0
15 bis unter 25 Jahre	2,7	2,5	1,9	x	x	x	2,7	2,7	2,0
15 bis unter 20 Jahre	1,0	1,2	0,7	x	x	x	0,5	0,4	0,6
50 bis unter 65 Jahre	2,9	3,0	2,8	x	x	x	3,3	3,3	3,0
55 bis unter 65 Jahre	3,7	3,6	3,5	x	x	x	4,3	4,2	3,8
Ausländer	4,4	4,3	3,8	x	x	x	4,2	4,2	3,1
abhängige zivile Erwerbspersonen	2,5	2,5	2,3	x	x	x	2,7	2,7	2,2

1) Bei den Arbeitslosenquoten werden die Vorjahreswerte ausgewiesen.

Die Differenzierung nach Rechtskreisen basiert auf anteiligen Quoten der Arbeitslosen in den beiden Rechtskreisen, d.h. die Basis ist jeweils gleich und in der Summe ergibt sich die Arbeitslosenquote insgesamt. Abweichungen in der Summe sind rundungsbedingt.



**Eckwerte des Arbeitsmarktes im Rechtskreis SGB II**

 Agentur für Arbeit Lüneburg – Uelzen - Geschäftsstellenbezirk Winsen  
 Februar 2014

Die Arbeitslosigkeit ist im Rechtskreis SGB II von Januar auf Februar um 32 auf 1.372 Personen gestiegen. Das waren 9 Arbeitslose mehr als vor einem Jahr. Die anteilige SGB II-Arbeitslosenquote auf Basis aller zivilen Erwerbspersonen betrug im Februar 3,0%; vor einem Jahr belief sie sich auf 3,1%.

Dabei meldeten sich 256 Personen (neu oder erneut) arbeitslos, etwa so viele wie vor einem Jahr (-1). Gleichzeitig beendeten 237 Personen ihre Arbeitslosigkeit, 68 weniger als vor einem Jahr. Seit Beginn des Jahres gab es 525 Arbeitslosmeldungen, das ist ein Plus von 36 im Vergleich zum Vorjahreszeitraum; dem stehen 500 Abmeldungen von Arbeitslosen gegenüber (+30).

Merkmale	Feb 2014	Jan 2014	Dez 2013	Veränderung gegenüber						
				Vormonat		Vorjahresmonat <sup>1)</sup>				
						Feb 2013		Jan 2013	Dez 2012	
				absolut	in %	absolut	in %	in %	in %	
<b>Bestand an Arbeitssuchenden</b>										
Insgesamt	2.361	2.283	2.279	78	3,4	2	0,1	-3,8	-2,6	
<b>Bestand an Arbeitslosen</b>										
Insgesamt	1.372	1.340	1.317	32	2,4	9	0,7	-3,4	1,3	
53,7% Männer	737	716	700	21	2,9	40	5,7	-0,3	4,6	
46,3% Frauen	635	624	617	11	1,8	-31	-4,7	-6,7	-2,2	
7,9% 15 bis unter 25 Jahre	109	108	105	1	0,9	2	1,9	6,9	15,4	
1,7% dar. 15 bis unter 20 Jahre	24	26	27	-2	-7,7	-	-	-3,7	35,0	
34,3% 50 Jahre und älter	470	453	441	17	3,8	32	7,3	1,8	4,5	
18,7% dar. 55 Jahre und älter	257	252	242	5	2,0	30	13,2	5,9	7,1	
43,7% Langzeitarbeitslose	600	608	601	-8	-1,3	15	2,6	3,2	7,5	
4,7% Schwerbehinderte	64	64	60	-	-	10	18,5	20,8	17,6	
18,5% Ausländer	254	244	239	10	4,1	17	7,2	-1,6	9,1	
<b>Zugang an Arbeitslosen</b>										
Insgesamt	256	269	250	-13	-4,8	-1	-0,4	15,9	0,4	
dar. aus Erwerbstätigkeit	62	78	72	-16	-20,5	4	6,9	21,9	22,0	
aus Ausbildung/sonst. Maßnahme	34	45	34	-11	-24,4	-9	-20,9	-21,1	-20,9	
15 bis unter 25 Jahre	36	44	32	-8	-18,2	-	-	57,1	14,3	
55 Jahre und älter	28	27	28	1	3,7	7	33,3	22,7	-12,5	
seit Jahresbeginn	525	269	2.960	x	x	36	7,4	15,9	-11,1	
<b>Abgang an Arbeitslosen</b>										
Insgesamt	237	263	210	-26	-9,9	-68	-22,3	59,4	-11,4	
dar. in Erwerbstätigkeit	36	49	41	-13	-26,5	-21	-36,8	25,6	5,1	
in Ausbildung/sonst. Maßnahme	42	26	35	16	61,5	-9	-17,6	13,0	-14,6	
15 bis unter 25 Jahre	34	40	33	-6	-15,0	-	-	90,5	6,5	
55 Jahre und älter	29	23	27	6	26,1	-11	-27,5	15,0	-12,9	
seit Jahresbeginn	500	263	3.116	x	x	30	6,4	59,4	-13,0	
<b>Arbeitslosenquoten bezogen auf</b>										
alle zivilen Erwerbspersonen	3,0	3,0	2,9	x	x	x	3,1	3,1	2,9	
Männer	3,1	3,0	2,9	x	x	x	3,0	3,1	2,9	
Frauen	2,9	2,9	2,8	x	x	x	3,1	3,2	3,0	
15 bis unter 25 Jahre	2,3	2,3	2,2	x	x	x	2,3	2,1	1,9	
15 bis unter 20 Jahre	1,5	1,6	1,7	x	x	x	1,5	1,7	1,3	
50 bis unter 65 Jahre	3,5	3,4	3,3	x	x	x	3,5	3,6	3,4	
55 bis unter 65 Jahre	3,6	3,5	3,4	x	x	x	3,4	3,5	3,4	
Ausländer	13,4	12,9	12,6	x	x	x	13,3	13,9	12,3	
abhängige zivile Erwerbspersonen	3,4	3,3	3,2	x	x	x	3,4	3,5	3,2	

1) Bei den Arbeitslosenquoten werden die Vorjahreswerte ausgewiesen.

Die Differenzierung nach Rechtskreisen basiert auf anteiligen Quoten der Arbeitslosen in den beiden Rechtskreisen, d.h. die Basis ist jeweils gleich und in der Summe ergibt sich die Arbeitslosenquote insgesamt. Abweichungen in der Summe sind rundungsbedingt.

**Eckwerte des Arbeitsmarktes**

 Agentur für Arbeit Lüneburg – Uelzen - Geschäftsstellenbezirk Lüchow  
 Februar 2014

Die Arbeitslosigkeit hat sich von Januar auf Februar um 13 auf 2.563 Personen verringert. Das waren 107 Arbeitslose mehr als vor einem Jahr. Die Arbeitslosenquote auf Basis aller zivilen Erwerbspersonen betrug im Februar 11,7%; vor einem Jahr belief sie sich auf 11,3%. Dabei meldeten sich 393 Personen (neu oder erneut) arbeitslos, 127 weniger als vor einem Jahr und gleichzeitig beendeten 405 Personen ihre Arbeitslosigkeit (-59). Seit Jahresbeginn gab es insgesamt 926 Arbeitslosmeldungen, das ist ein Minus von 100 im Vergleich zum Vorjahreszeitraum; dem gegenüber stehen 754 Abmeldungen von Arbeitslosen (-46).

Der Bestand an Arbeitsstellen ist im Februar um 1 Stellen auf 191 gestiegen; im Vergleich zum Vorjahresmonat gab es 71 Arbeitsstellen mehr. Arbeitgeber meldeten im Februar 50 neue Arbeitsstellen, 6 weniger als vor einem Jahr. Seit Januar gingen 96 Arbeitsstellen ein, gegenüber dem Vorjahreszeitraum ist das ein Zuwachs von 2.

Merkmale	Feb 2014	Jan 2014	Dez 2013	Veränderung gegenüber					
				Vormonat		Vorjahresmonat <sup>1)</sup>			
						Feb 2013		Jan 2013	Dez 2012
				absolut	in %	absolut	in %	in %	in %
<b>Bestand an Arbeitssuchenden</b>									
Insgesamt	3.736	3.749	3.741	-13	-0,3	-89	-2,3	-0,9	0,0
<b>Bestand an Arbeitslosen</b>									
Insgesamt	2.563	2.576	2.395	-13	-0,5	107	4,4	7,6	7,7
55,5% Männer	1.423	1.392	1.225	31	2,2	59	4,3	3,9	1,2
44,5% Frauen	1.140	1.184	1.170	-44	-3,7	48	4,4	12,2	15,6
9,2% 15 bis unter 25 Jahre	235	216	209	19	8,8	1	0,4	8,0	0,5
1,5% dar. 15 bis unter 20 Jahre	39	40	38	-1	-2,5	4	11,4	33,3	18,8
33,5% 50 Jahre und älter	858	866	807	-8	-0,9	83	10,7	16,2	16,1
19,0% dar. 55 Jahre und älter	487	497	455	-10	-2,0	54	12,5	19,8	17,3
37,4% Langzeitarbeitslose	959	973	922	-14	-1,4	76	8,6	7,4	9,0
4,8% Schwerbehinderte	122	123	118	-1	-0,8	27	28,4	21,8	21,6
5,2% Ausländer	134	130	140	4	3,1	-8	-5,6	-6,5	7,7
<b>Zugang an Arbeitslosen</b>									
Insgesamt	393	533	393	-140	-26,3	-127	-24,4	5,3	-5,5
dar. aus Erwerbstätigkeit	150	326	179	-176	-54,0	-19	-11,2	-0,9	-14,4
aus Ausbildung/sonst. Maßnahme	80	69	65	11	15,9	-69	-46,3	-11,5	-32,3
15 bis unter 25 Jahre	87	69	78	18	26,1	-6	-6,5	25,5	9,9
55 Jahre und älter	42	81	33	-39	-48,1	-33	-44,0	28,6	-50,7
seit Jahresbeginn	926	533	5.215	x	x	-100	-9,7	5,3	3,2
<b>Abgang an Arbeitslosen</b>									
Insgesamt	405	349	321	56	16,0	-59	-12,7	3,9	-15,1
dar. in Erwerbstätigkeit	148	95	75	53	55,8	25	20,3	-15,9	-17,6
in Ausbildung/sonst. Maßnahme	68	73	57	-5	-6,8	-51	-42,9	-11,0	-48,6
15 bis unter 25 Jahre	60	56	45	4	7,1	2	3,4	-6,7	-31,8
55 Jahre und älter	64	45	42	19	42,2	-2	-3,0	2,3	-30,0
seit Jahresbeginn	754	349	5.071	x	x	-46	-5,8	3,9	2,3
<b>Arbeitslosenquoten bezogen auf</b>									
alle zivilen Erwerbspersonen	11,7	11,7	10,9	x	x	x	11,3	11,0	10,2
Männer	12,2	12,0	10,5	x	x	x	11,9	11,7	10,6
Frauen	11,0	11,5	11,3	x	x	x	10,6	10,3	9,8
15 bis unter 25 Jahre	10,9	10,0	9,7	x	x	x	10,4	8,9	9,3
15 bis unter 20 Jahre	6,6	6,8	6,4	x	x	x	5,1	4,4	4,7
50 bis unter 65 Jahre	11,8	11,9	11,1	x	x	x	11,2	10,8	10,1
55 bis unter 65 Jahre	11,9	12,2	11,1	x	x	x	11,3	10,9	10,2
Ausländer	22,0	21,3	23,0	x	x	x	30,4	29,8	27,9
abhängige zivile Erwerbspersonen	13,0	13,1	12,1	x	x	x	12,6	12,2	11,4
<b>Gemeldete Arbeitsstellen</b>									
Zugang	50	46	75	4	8,7	-6	-10,7	21,1	44,2
Zugang seit Jahresbeginn	96	46	740	x	x	2	2,1	21,1	-2,4
Bestand	191	190	182	1	0,5	71	59,2	40,7	17,4

1) Bei den Arbeitslosenquoten werden die Vorjahreswerte ausgewiesen.

**Eckwerte des Arbeitsmarktes im Rechtskreis SGB III**

 Agentur für Arbeit Lüneburg – Uelzen - Geschäftsstellenbezirk Lüchow  
 Februar 2014

Die Arbeitslosigkeit ist im Rechtskreis SGB III von Januar auf Februar um 19 auf 896 Personen gestiegen. Das waren 58 Arbeitslose mehr als im Vorjahresmonat. Die anteilige SGB III-Arbeitslosenquote auf Basis aller zivilen Erwerbspersonen betrug im Februar 4,1%; vor einem Jahr belief sie sich auf 3,9%.

Dabei meldeten sich 203 Personen (neu oder erneut) arbeitslos, 15 mehr als vor einem Jahr. Gleichzeitig beendeten 174 Personen ihre Arbeitslosigkeit (+25). Seit Beginn des Jahres gab es gegenüber dem Vorjahr unverändert 492 Arbeitslosmeldungen; dem stehen 304 Abmeldungen von Arbeitslosen gegenüber (+36).

Merkmale	Feb 2014	Jan 2014	Dez 2013	Veränderung gegenüber						
				Vormonat		Vorjahresmonat <sup>1)</sup>				
						Feb 2013		Jan 2013	Dez 2012	
				absolut	in %	absolut	in %	in %	in %	
<b>Bestand an Arbeitssuchenden</b>										
Insgesamt	1.207	1.232	1.227	-25	-2,0	-23	-1,9	1,0	4,2	
<b>Bestand an Arbeitslosen</b>										
Insgesamt	896	877	727	19	2,2	58	6,9	7,7	13,1	
55,8% Männer	500	473	335	27	5,7	22	4,6	1,7	0,3	
44,2% Frauen	396	404	392	-8	-2,0	36	10,0	15,8	26,9	
13,8% 15 bis unter 25 Jahre	124	112	93	12	10,7	12	10,7	16,7	12,0	
1,9% dar. 15 bis unter 20 Jahre	17	15	12	2	13,3	2	13,3	36,4	-	
37,6% 50 Jahre und älter	337	332	292	5	1,5	42	14,2	12,2	13,2	
24,4% dar. 55 Jahre und älter	219	220	188	-1	-0,5	36	19,7	19,6	17,5	
12,1% Langzeitarbeitslose	108	106	103	2	1,9	21	24,1	26,2	43,1	
5,4% Schwerbehinderte	48	48	45	-	-	13	37,1	33,3	36,4	
4,5% Ausländer	40	32	26	8	25,0	7	21,2	-	-7,1	
<b>Zugang an Arbeitslosen</b>										
Insgesamt	203	289	178	-86	-29,8	15	8,0	-4,9	1,1	
dar. aus Erwerbstätigkeit	115	244	114	-129	-52,9	6	5,5	-3,9	-0,9	
aus Ausbildung/sonst. Maßnahme	51	22	36	29	131,8	11	27,5	4,8	2,9	
15 bis unter 25 Jahre	46	38	40	8	21,1	7	17,9	26,7	11,1	
55 Jahre und älter	28	54	17	-26	-48,1	6	27,3	31,7	-48,5	
seit Jahresbeginn	492	289	2.190	x	x	-	-	-4,9	-0,4	
<b>Abgang an Arbeitslosen</b>										
Insgesamt	174	130	124	44	33,8	25	16,8	9,2	4,2	
dar. in Erwerbstätigkeit	85	65	43	20	30,8	14	19,7	10,2	-12,2	
in Ausbildung/sonst. Maßnahme	29	24	31	5	20,8	4	16,0	9,1	-6,1	
15 bis unter 25 Jahre	30	19	19	11	57,9	13	76,5	46,2	5,6	
55 Jahre und älter	35	22	15	13	59,1	14	66,7	4,8	-28,6	
seit Jahresbeginn	304	130	1.978	x	x	36	13,4	9,2	3,3	
<b>Arbeitslosenquoten bezogen auf</b>										
alle zivilen Erwerbspersonen	4,1	4,0	3,3	x	x	x	3,9	3,7	3,0	
Männer	4,3	4,1	2,9	x	x	x	4,2	4,1	2,9	
Frauen	3,8	3,9	3,8	x	x	x	3,5	3,4	3,0	
15 bis unter 25 Jahre	5,7	5,2	4,3	x	x	x	5,0	4,3	3,7	
15 bis unter 20 Jahre	2,9	2,5	2,0	x	x	x	2,2	1,6	1,8	
50 bis unter 65 Jahre	4,6	4,6	4,0	x	x	x	4,3	4,3	3,7	
55 bis unter 65 Jahre	5,4	5,4	4,6	x	x	x	4,8	4,8	4,2	
Ausländer	6,6	5,3	4,3	x	x	x	7,1	6,9	6,0	
abhängige zivile Erwerbspersonen	4,5	4,4	3,7	x	x	x	4,3	4,2	3,3	

1) Bei den Arbeitslosenquoten werden die Vorjahreswerte ausgewiesen.

Die Differenzierung nach Rechtskreisen basiert auf anteiligen Quoten der Arbeitslosen in den beiden Rechtskreisen, d.h. die Basis ist jeweils gleich und in der Summe ergibt sich die Arbeitslosenquote insgesamt. Abweichungen in der Summe sind rundungsbedingt.

**Eckwerte des Arbeitsmarktes im Rechtskreis SGB II**

 Agentur für Arbeit Lüneburg – Uelzen - Geschäftsstellenbezirk Lüchow  
 Februar 2014

Die Arbeitslosigkeit hat sich im Rechtskreis SGB II von Januar auf Februar um 32 auf 1.667 Personen verringert. Das waren 49 Arbeitslose mehr als vor einem Jahr. Die anteilige SGB II-Arbeitslosenquote auf Basis aller zivilen Erwerbspersonen betrug im Februar 7,6%; vor einem Jahr belief sie sich auf 7,5%.

Dabei meldeten sich 190 Personen (neu oder erneut) arbeitslos, 142 weniger als vor einem Jahr. Gleichzeitig beendeten 231 Personen ihre Arbeitslosigkeit, 84 weniger als vor einem Jahr. Seit Beginn des Jahres gab es 434 Arbeitslosmeldungen, das ist ein Minus von 100 im Vergleich zum Vorjahreszeitraum; dem stehen 450 Abmeldungen von Arbeitslosen gegenüber (-82).

Merkmale	Feb 2014	Jan 2014	Dez 2013	Veränderung gegenüber					
				Vormonat		Vorjahresmonat <sup>1)</sup>			
						Feb 2013		Jan 2013	Dez 2012
				absolut	in %	absolut	in %	in %	in %
<b>Bestand an Arbeitssuchenden</b>									
Insgesamt	2.529	2.517	2.514	12	0,5	-66	-2,5	-1,8	-2,0
<b>Bestand an Arbeitslosen</b>									
Insgesamt	1.667	1.699	1.668	-32	-1,9	49	3,0	7,5	5,6
55,4% Männer	923	919	890	4	0,4	37	4,2	5,0	1,5
44,6% Frauen	744	780	778	-36	-4,6	12	1,6	10,5	10,7
6,7% 15 bis unter 25 Jahre	111	104	116	7	6,7	-11	-9,0	-	-7,2
1,3% dar. 15 bis unter 20 Jahre	22	25	26	-3	-12,0	2	10,0	31,6	30,0
31,3% 50 Jahre und älter	521	534	515	-13	-2,4	41	8,5	18,9	17,8
16,1% dar. 55 Jahre und älter	268	277	267	-9	-3,2	18	7,2	19,9	17,1
51,0% Langzeitarbeitslose	851	867	819	-16	-1,8	55	6,9	5,5	5,8
4,4% Schwerbehinderte	74	75	73	-1	-1,3	14	23,3	15,4	14,1
5,6% Ausländer	94	98	114	-4	-4,1	-15	-13,8	-8,4	11,8
<b>Zugang an Arbeitslosen</b>									
Insgesamt	190	244	215	-54	-22,1	-142	-42,8	20,8	-10,4
dar. aus Erwerbstätigkeit	35	82	65	-47	-57,3	-25	-41,7	9,3	-30,9
aus Ausbildung/sonst. Maßnahme	29	47	29	-18	-38,3	-80	-73,4	-17,5	-52,5
15 bis unter 25 Jahre	41	31	38	10	32,3	-13	-24,1	24,0	8,6
55 Jahre und älter	14	27	16	-13	-48,1	-39	-73,6	22,7	-52,9
seit Jahresbeginn	434	244	3.025	x	x	-100	-18,7	20,8	6,0
<b>Abgang an Arbeitslosen</b>									
Insgesamt	231	219	197	12	5,5	-84	-26,7	0,9	-23,9
dar. in Erwerbstätigkeit	63	30	32	33	110,0	11	21,2	-44,4	-23,8
in Ausbildung/sonst. Maßnahme	39	49	26	-10	-20,4	-55	-58,5	-18,3	-66,7
15 bis unter 25 Jahre	30	37	26	-7	-18,9	-11	-26,8	-21,3	-45,8
55 Jahre und älter	29	23	27	6	26,1	-16	-35,6	-	-30,8
seit Jahresbeginn	450	219	3.093	x	x	-82	-15,4	0,9	1,6
<b>Arbeitslosenquoten bezogen auf</b>									
alle zivilen Erwerbspersonen	7,6	7,7	7,6	x	x	x	7,5	7,3	7,3
Männer	7,9	7,9	7,6	x	x	x	7,8	7,7	7,7
Frauen	7,2	7,5	7,5	x	x	x	7,1	6,9	6,8
15 bis unter 25 Jahre	5,1	4,8	5,4	x	x	x	5,4	4,6	5,6
15 bis unter 20 Jahre	3,7	4,2	4,4	x	x	x	2,9	2,8	2,9
50 bis unter 65 Jahre	7,2	7,4	7,1	x	x	x	6,9	6,5	6,3
55 bis unter 65 Jahre	6,6	6,8	6,5	x	x	x	6,5	6,0	6,0
Ausländer	15,4	16,1	18,7	x	x	x	23,4	22,9	21,9
abhängige zivile Erwerbspersonen	8,5	8,6	8,5	x	x	x	8,3	8,1	8,1

1) Bei den Arbeitslosenquoten werden die Vorjahreswerte ausgewiesen.

Die Differenzierung nach Rechtskreisen basiert auf anteiligen Quoten der Arbeitslosen in den beiden Rechtskreisen, d.h. die Basis ist jeweils gleich und in der Summe ergibt sich die Arbeitslosenquote insgesamt. Abweichungen in der Summe sind rundungsbedingt.

**Eckwerte des Arbeitsmarktes**

 Agentur für Arbeit Lüneburg – Uelzen - Geschäftsstellenbezirk Uelzen  
 Februar 2014

Die Arbeitslosigkeit ist von Januar auf Februar um 116 auf 3.633 Personen gestiegen. Das waren 172 Arbeitslose mehr als vor einem Jahr. Die Arbeitslosenquote auf Basis aller zivilen Erwerbspersonen betrug im Februar 8,0%; vor einem Jahr belief sie sich auf 7,7%. Dabei meldeten sich 793 Personen (neu oder erneut) arbeitslos, 104 weniger als vor einem Jahr und gleichzeitig beendeten 679 Personen ihre Arbeitslosigkeit (-219). Seit Jahresbeginn gab es insgesamt 1.779 Arbeitslosmeldungen, das ist ein Minus von 115 im Vergleich zum Vorjahreszeitraum; dem gegenüber stehen 1.388 Abmeldungen von Arbeitslosen (-212). Der Bestand an Arbeitsstellen ist im Februar um 19 Stellen auf 613 gesunken; im Vergleich zum Vorjahresmonat gab es 23 Arbeitsstellen mehr. Arbeitgeber meldeten im Februar 206 neue Arbeitsstellen, 18 weniger als vor einem Jahr. Seit Januar gingen 468 Arbeitsstellen ein, gegenüber dem Vorjahreszeitraum ist das ein Zuwachs von 116.

Merkmale	Feb 2014	Jan 2014	Dez 2013	Veränderung gegenüber					
				Vormonat		Vorjahresmonat <sup>1)</sup>			
						Feb 2013		Jan 2013	Dez 2012
				absolut	in %	absolut	in %	in %	in %
<b>Bestand an Arbeitssuchenden</b>									
Insgesamt	5.469	5.434	5.344	35	0,6	6	0,1	-1,2	-3,2
<b>Bestand an Arbeitslosen</b>									
Insgesamt	3.633	3.517	3.233	116	3,3	172	5,0	1,4	1,9
57,3% Männer	2.081	2.009	1.794	72	3,6	61	3,0	1,1	2,5
42,7% Frauen	1.552	1.508	1.439	44	2,9	111	7,7	2,0	1,2
10,6% 15 bis unter 25 Jahre	386	370	333	16	4,3	-22	-5,4	-4,1	-5,4
1,4% dar. 15 bis unter 20 Jahre	52	44	55	8	18,2	-2	-3,7	-17,0	-1,8
31,8% 50 Jahre und älter	1.155	1.115	1.030	40	3,6	92	8,7	4,8	7,1
17,7% dar. 55 Jahre und älter	644	606	557	38	6,3	63	10,8	3,8	4,9
27,2% Langzeitarbeitslose	987	966	927	21	2,2	77	8,5	3,8	3,5
5,4% Schwerbehinderte	195	184	169	11	6,0	23	13,4	2,8	3,7
6,9% Ausländer	252	240	234	12	5,0	37	17,2	10,6	12,5
<b>Zugang an Arbeitslosen</b>									
Insgesamt	793	986	763	-193	-19,6	-104	-11,6	-1,1	-6,3
dar. aus Erwerbstätigkeit	295	526	288	-231	-43,9	3	1,0	-6,7	-12,2
aus Ausbildung/sonst. Maßnahme	177	163	146	14	8,6	-61	-25,6	40,5	-24,4
15 bis unter 25 Jahre	146	174	117	-28	-16,1	-48	-24,7	-3,9	-14,0
55 Jahre und älter	98	128	95	-30	-23,4	-10	-9,3	-	-13,6
seit Jahresbeginn	1.779	986	9.624	x	x	-115	-6,1	-1,1	-1,5
<b>Abgang an Arbeitslosen</b>									
Insgesamt	679	709	632	-30	-4,2	-219	-24,4	1,0	-14,7
dar. in Erwerbstätigkeit	209	192	155	17	8,9	-17	-7,5	-4,0	-15,8
in Ausbildung/sonst. Maßnahme	118	142	133	-24	-16,9	-82	-41,0	-11,3	-23,1
15 bis unter 25 Jahre	125	130	101	-5	-3,8	-39	-23,8	-7,1	-13,7
55 Jahre und älter	72	88	88	-16	-18,2	-44	-37,9	14,3	-17,0
seit Jahresbeginn	1.388	709	9.559	x	x	-212	-13,3	1,0	-1,8
<b>Arbeitslosenquoten bezogen auf</b>									
alle zivilen Erwerbspersonen	8,0	7,7	7,1	x	x	x	7,7	7,7	7,0
Männer	8,8	8,5	7,6	x	x	x	8,6	8,4	7,4
Frauen	7,1	6,9	6,6	x	x	x	6,7	6,9	6,6
15 bis unter 25 Jahre	8,5	8,1	7,3	x	x	x	8,9	8,4	7,6
15 bis unter 20 Jahre	4,1	3,5	4,4	x	x	x	4,2	4,1	4,4
50 bis unter 65 Jahre	8,0	7,7	7,2	x	x	x	7,8	7,8	7,0
55 bis unter 65 Jahre	8,1	7,6	7,0	x	x	x	7,8	7,8	7,1
Ausländer	19,6	18,7	18,2	x	x	x	18,7	18,9	18,1
abhängige zivile Erwerbspersonen	8,9	8,6	7,9	x	x	x	8,5	8,5	7,8
<b>Gemeldete Arbeitsstellen</b>									
Zugang	206	262	157	-56	-21,4	-18	-8,0	104,7	-6,0
Zugang seit Jahresbeginn	468	262	2.318	x	x	116	33,0	104,7	-8,8
Bestand	613	632	522	-19	-3,0	23	3,9	20,4	-8,4

1) Bei den Arbeitslosenquoten werden die Vorjahreswerte ausgewiesen.

**Eckwerte des Arbeitsmarktes im Rechtskreis SGB III**

 Agentur für Arbeit Lüneburg – Uelzen - Geschäftsstellenbezirk Uelzen  
 Februar 2014

Die Arbeitslosigkeit ist im Rechtskreis SGB III von Januar auf Februar um 13 auf 1.342 Personen gestiegen. Das waren 26 Arbeitslose weniger als im Vorjahresmonat. Die anteilige SGB III-Arbeitslosenquote auf Basis aller zivilen Erwerbspersonen betrug im Februar 3,0%; sie war damit genau so hoch wie im Vorjahresmonat.

Dabei meldeten sich 370 Personen (neu oder erneut) arbeitslos, 4 weniger als vor einem Jahr. Gleichzeitig beendeten 330 Personen ihre Arbeitslosigkeit (-24). Seit Beginn des Jahres gab es gegenüber dem Vorjahr unverändert 938 Arbeitslosmeldungen; dem stehen 642 Abmeldungen von Arbeitslosen gegenüber (+9).

Merkmale	Feb 2014	Jan 2014	Dez 2013	Veränderung gegenüber					
				Vormonat		Vorjahresmonat <sup>1)</sup>			
						Feb 2013		Jan 2013	Dez 2012
				absolut	in %	absolut	in %	in %	in %
<b>Bestand an Arbeitssuchenden</b>									
Insgesamt	1.958	2.001	1.983	-43	-2,1	-48	-2,4	-4,4	-7,1
<b>Bestand an Arbeitslosen</b>									
Insgesamt	1.342	1.329	1.103	13	1,0	-26	-1,9	-4,5	-2,8
59,3% Männer	796	776	607	20	2,6	-26	-3,2	-4,7	-4,9
40,7% Frauen	546	553	496	-7	-1,3	-	-	-4,2	-0,2
12,7% 15 bis unter 25 Jahre	171	160	131	11	6,9	-28	-14,1	-19,2	-21,6
0,7% dar. 15 bis unter 20 Jahre	10	6	17	4	66,7	-9	-47,4	-73,9	-19,0
36,5% 50 Jahre und älter	490	483	421	7	1,4	-9	-1,8	-1,6	1,4
23,9% dar. 55 Jahre und älter	321	311	272	10	3,2	-3	-0,9	-4,0	-1,8
7,2% Langzeitarbeitslose	97	110	102	-13	-11,8	-25	-20,5	-9,8	-4,7
6,1% Schwerbehinderte	82	76	67	6	7,9	14	20,6	10,1	6,3
3,6% Ausländer	48	56	58	-8	-14,3	-	-	-	16,0
<b>Zugang an Arbeitslosen</b>									
Insgesamt	370	568	344	-198	-34,9	-4	-1,1	0,7	7,2
dar. aus Erwerbstätigkeit	201	425	205	-224	-52,7	-6	-2,9	-6,2	-8,1
aus Ausbildung/sonst. Maßnahme	106	74	77	32	43,2	6	6,0	76,2	40,0
15 bis unter 25 Jahre	89	92	50	-3	-3,3	-7	-7,3	3,4	8,7
55 Jahre und älter	52	84	46	-32	-38,1	6	13,0	-3,4	4,5
seit Jahresbeginn	938	568	4.390	x	x	-	-	0,7	7,5
<b>Abgang an Arbeitslosen</b>									
Insgesamt	330	312	284	18	5,8	-24	-6,8	11,8	15,0
dar. in Erwerbstätigkeit	149	147	97	2	1,4	3	2,1	3,5	-5,8
in Ausbildung/sonst. Maßnahme	69	42	82	27	64,3	-7	-9,2	-	57,7
15 bis unter 25 Jahre	71	58	49	13	22,4	-8	-10,1	7,4	6,5
55 Jahre und älter	42	48	44	-6	-12,5	-4	-8,7	29,7	22,2
seit Jahresbeginn	642	312	4.164	x	x	9	1,4	11,8	14,4
<b>Arbeitslosenquoten bezogen auf</b>									
alle zivilen Erwerbspersonen	3,0	2,9	2,4	x	x	x	3,0	3,1	2,5
Männer	3,4	3,3	2,6	x	x	x	3,5	3,4	2,7
Frauen	2,5	2,5	2,3	x	x	x	2,5	2,7	2,3
15 bis unter 25 Jahre	3,7	3,5	2,9	x	x	x	4,3	4,3	3,6
15 bis unter 20 Jahre	0,8	0,5	1,4	x	x	x	1,5	1,8	1,6
50 bis unter 65 Jahre	3,4	3,3	2,9	x	x	x	3,6	3,6	3,0
55 bis unter 65 Jahre	4,0	3,9	3,4	x	x	x	4,3	4,3	3,7
Ausländer	3,7	4,4	4,5	x	x	x	4,2	4,9	4,3
abhängige zivile Erwerbspersonen	3,3	3,2	2,7	x	x	x	3,4	3,4	2,8

1) Bei den Arbeitslosenquoten werden die Vorjahreswerte ausgewiesen.

Die Differenzierung nach Rechtskreisen basiert auf anteiligen Quoten der Arbeitslosen in den beiden Rechtskreisen, d.h. die Basis ist jeweils gleich und in der Summe ergibt sich die Arbeitslosenquote insgesamt. Abweichungen in der Summe sind rundungsbedingt.

## Eckwerte des Arbeitsmarktes im Rechtskreis SGB II

Agentur für Arbeit Lüneburg – Uelzen - Geschäftsstellenbezirk Uelzen  
Februar 2014

Die Arbeitslosigkeit ist im Rechtskreis SGB II von Januar auf Februar um 103 auf 2.291 Personen gestiegen. Das waren 198 Arbeitslose mehr als vor einem Jahr. Die anteilige SGB II-Arbeitslosenquote auf Basis aller zivilen Erwerbspersonen betrug im Februar 5,0%; vor einem Jahr belief sie sich auf 4,6%.

Dabei meldeten sich 423 Personen (neu oder erneut) arbeitslos, 100 weniger als vor einem Jahr. Gleichzeitig beendeten 349 Personen ihre Arbeitslosigkeit, 195 weniger als vor einem Jahr. Seit Beginn des Jahres gab es 841 Arbeitslosmeldungen, das ist ein Minus von 115 im Vergleich zum Vorjahreszeitraum; dem stehen 746 Abmeldungen von Arbeitslosen gegenüber (-221).

Merkmale	Feb 2014	Jan 2014	Dez 2013	Veränderung gegenüber					
				Vormonat		Vorjahresmonat <sup>1)</sup>			
						Feb 2013		Jan 2013	Dez 2012
				absolut	in %	absolut	in %	in %	in %
<b>Bestand an Arbeitssuchenden</b>									
Insgesamt	3.511	3.433	3.361	78	2,3	54	1,6	0,8	-0,7
<b>Bestand an Arbeitslosen</b>									
Insgesamt	2.291	2.188	2.130	103	4,7	198	9,5	5,4	4,5
56,1% Männer	1.285	1.233	1.187	52	4,2	87	7,3	5,0	6,6
43,9% Frauen	1.006	955	943	51	5,3	111	12,4	5,9	1,9
9,4% 15 bis unter 25 Jahre	215	210	202	5	2,4	6	2,9	11,7	9,2
1,8% dar. 15 bis unter 20 Jahre	42	38	38	4	10,5	7	20,0	26,7	8,6
29,0% 50 Jahre und älter	665	632	609	33	5,2	101	17,9	10,3	11,3
14,1% dar. 55 Jahre und älter	323	295	285	28	9,5	66	25,7	13,5	12,2
38,8% Langzeitarbeitslose	890	856	825	34	4,0	102	12,9	5,8	4,6
4,9% Schwerbehinderte	113	108	102	5	4,6	9	8,7	-1,8	2,0
8,9% Ausländer	204	184	176	20	10,9	37	22,2	14,3	11,4
<b>Zugang an Arbeitslosen</b>									
Insgesamt	423	418	419	5	1,2	-100	-19,1	-3,5	-15,0
dar. aus Erwerbstätigkeit	94	101	83	-7	-6,9	9	10,6	-9,0	-21,0
aus Ausbildung/sonst. Maßnahme	71	89	69	-18	-20,2	-67	-48,6	20,3	-50,0
15 bis unter 25 Jahre	57	82	67	-25	-30,5	-41	-41,8	-10,9	-25,6
55 Jahre und älter	46	44	49	2	4,5	-16	-25,8	7,3	-25,8
seit Jahresbeginn	841	418	5.234	x	x	-115	-12,0	-3,5	-8,0
<b>Abgang an Arbeitslosen</b>									
Insgesamt	349	397	348	-48	-12,1	-195	-35,8	-6,1	-29,6
dar. in Erwerbstätigkeit	60	45	58	15	33,3	-20	-25,0	-22,4	-28,4
in Ausbildung/sonst. Maßnahme	49	100	51	-51	-51,0	-75	-60,5	-15,3	-57,9
15 bis unter 25 Jahre	54	72	52	-18	-25,0	-31	-36,5	-16,3	-26,8
55 Jahre und älter	30	40	44	-10	-25,0	-40	-57,1	-	-37,1
seit Jahresbeginn	746	397	5.395	x	x	-221	-22,9	-6,1	-11,5
<b>Arbeitslosenquoten bezogen auf</b>									
alle zivilen Erwerbspersonen	5,0	4,8	4,7	x	x	x	4,6	4,6	4,5
Männer	5,4	5,2	5,0	x	x	x	5,1	5,0	4,7
Frauen	4,6	4,4	4,3	x	x	x	4,2	4,2	4,3
15 bis unter 25 Jahre	4,7	4,6	4,4	x	x	x	4,5	4,1	4,0
15 bis unter 20 Jahre	3,3	3,0	3,0	x	x	x	2,7	2,3	2,7
50 bis unter 65 Jahre	4,6	4,4	4,2	x	x	x	4,1	4,2	4,0
55 bis unter 65 Jahre	4,1	3,7	3,6	x	x	x	3,4	3,5	3,4
Ausländer	15,9	14,3	13,7	x	x	x	14,5	14,0	13,7
abhängige zivile Erwerbspersonen	5,6	5,4	5,2	x	x	x	5,1	5,1	5,0

1) Bei den Arbeitslosenquoten werden die Vorjahreswerte ausgewiesen.

Die Differenzierung nach Rechtskreisen basiert auf anteiligen Quoten der Arbeitslosen in den beiden Rechtskreisen, d.h. die Basis ist jeweils gleich und in der Summe ergibt sich die Arbeitslosenquote insgesamt. Abweichungen in der Summe sind rundungsbedingt.

## Statistik-Infoseite

Im **Internet** finden Sie weiterführende Informationen der Statistik der Bundesagentur für Arbeit unter:

<http://statistik.arbeitsagentur.de>

**Statistische Daten** finden Sie unter:

[Statistik nach Themen](#)

Es werden folgende Themenbereiche angeboten:

[Arbeitsmarkt im Überblick](#)

[Arbeitslose, Unterbeschäftigung und Arbeitsstellen](#)

[Arbeitsmarktpolitische Maßnahmen](#)

[Ausbildungsstellenmarkt](#)

[Beschäftigung](#)

[Grundsicherung für Arbeitsuchende \(SGB II\)](#)

[Leistungen SGB III](#)

[Statistik nach Berufen](#)

[Statistik nach Wirtschaftszweigen](#)

[Zeitreihen](#)

[Eingliederungsbilanzen](#)

[Amtliche Nachrichten der BA](#)

[Kreisdaten](#)

Daten bis 12/2004 finden Sie unter:

[Archiv bis 2004](#)

**Glossare** zu den verschiedenen Themenbereichen finden Sie hier:

[Glossare](#)

Es werden folgende Themenbereiche angeboten:

[Arbeitsmarkt](#)

[Ausbildungsstellenmarkt](#)

[Beschäftigung](#)

[Förderstatistik/Eingliederungsbilanzen](#)

[Grundsicherung für Arbeitsuchende \(SGB II\)](#)

[Leistungen SGB III](#)

**Hintergründe** zur Statistik nach dem SGB II und III und zur Datenübermittlung nach § 51b SGB II finden Sie unter:

[Grundlagen der Statistik](#)

**Methodische Hinweise** der Statistik finden Sie unter:

[Methodische Hinweise](#)

**Für weitere Datenwünsche, Sonderauswertungen und Auskünfte:**

Bundesagentur für Arbeit

Statistik Datenzentrum

Hotline: 0911/179-3632

Fax: 0911/179-908053

E-Mail: [statistik-datenzentrum@arbeitsagentur.de](mailto:statistik-datenzentrum@arbeitsagentur.de)

Post: Regensburger Straße 104, 90478 Nürnberg